

MATERIAL SUPLEMENTARIO

<https://dx.doi.org/10.15446/caldasia.v42n1.81890>

## Material suplementario Nota corta 73468. *Heterocercus aurantiivertex* (Aves: Passeriformes: Pipridae), una nueva especie para Colombia del Parque Nacional Natural La Paya, Leguízamo, Putumayo

Supplementary material Short note 73468. *Heterocercus aurantiivertex* (Aves: Passeriformes: Pipridae), a new species for Colombia from La Paya National Natural Park, Leguízamo, Putumayo

**Citación:** Peña Alzate FA, Manjarrez C, Acevedo-Charry O. 2020. *Heterocercus aurantiivertex* (Aves: Passeriformes: Pipridae), una nueva especie para Colombia del Parque Nacional Natural La Paya, Leguízamo, Putumayo. *Caldasia* 42(1):142–146. doi: <https://dx.doi.org/10.15446/caldasia.v42n1.73468>.

**Anexo 1.** Lista de registros recuperados en GBIF, Xeno-Canto, Map Of Live, VertNet, iNaturalist, Macaulay Library, eBird y fuentes bibliográficas.

Fuente	ID Registro	País	Localidad	Latitud	Longitud	Fecha
Lit	Alvarez (2000)	PE	Lago Napo, río Tigre	-3,48333	-74,76667	1993-1996
Lit	Alvarez (2001)	PE	Quebrada Aguaruna, río Tigre	-3,36667	-74,96667	27 feb 1996
Lit	Alvarez (2002)	PE	Reserva Nacional Allpahuayo-Mishana, Nanay river	-3,95139	-73,40861	1999-2001
Lit	Salazar <i>et al.</i> (2003)	PE	Zona Reservada Allpahuayo - Mishana	-3,88333	-73,41667	nov 2000
Lit	Alverson <i>et al.</i> (2008)	EC	Garzacochoa, RPF Cuyabeno	-0,48300	-75,34419	5-9 oct 2007
Lit	Rodríguez (2011)	PE	Reserva Nacional Allpahuayo-Mishana	-3,96540	-73,43870	2009-2010
Lit	Pitman <i>et al.</i> (2011)	PE	Cachimbo, cuenca baja del río Yaguas	-2,71831	-70,52919	25-31 oct 2010
Lit	Pitman <i>et al.</i> (2013)	PE	Medio Campuya, Loreto	-1,51761	-73,81617	26-31 oct 2012
Lit	Fong y Herrera (2014)	PE	Reserva Nacional Allpahuayo-Mishana	-3,96540	-73,43870	2013
Lit	Pitman <i>et al.</i> (2016)	PE	Medio Algodón	-2,59506	-72,88406	16 feb 2016
Lit	Pitman <i>et al.</i> (2016)	PE	Bajo Algodón	-2,50586	-72,04778	16-22 feb 2016
ML-F	ML-37685801	EC	Laguna Pañacocha, Sucumbíos	-0,39850	-76,12890	12 ene 2012
ML-F	ML-76782281	EC	Sani Lodge, Sucumbíos	-0,43970	-76,28030	18 nov 2017
ML-F	ML-76782311	EC	Sani Lodge, Sucumbíos	-0,43970	-76,28030	18 nov 2017
ML-F	ML-127433251	EC	Sani Lodge, Sucumbíos	-0,43970	-76,28030	28 nov 2018
ML-F	ML-127433271	EC	Sani Lodge, Sucumbíos	-0,43970	-76,28030	28 nov 2018
ML-F	ML-126088231	EC	Sacha Lodge, Sucumbíos	-0,47110	-76,45920	22 ago 2014
ML-F	ML-41486281	EC	Sacha Lodge, Sucumbíos	-0,47130	-76,45910	3 dic 2007

(Continúa)

**Anexo 1.** Lista de registros recuperados en GBIF, Xeno-Canto, Map Of Live, VertNet, iNaturalist, Macaulay Library, eBird y fuentes bibliográficas.

Fuente	ID Registro	País	Localidad	Latitud	Longitud	Fecha
ML-F	ML-48900081	EC	Sacha Lodge, Sucumbíos	-0,47130	-76,45910	7 feb 2005
ML-F	ML-125573331	EC	Sacha Lodge--Kapok Tower, Sucumbíos	-0,47350	-76,45420	3 jun 2015
ML-F	ML-125573381	EC	Sacha Lodge--Kapok Tower, Sucumbíos	-0,47350	-76,45420	3 jun 2015
ML-F	ML-125573401	EC	Sacha Lodge--Kapok Tower, Sucumbíos	-0,47350	-76,45420	3 jun 2015
ML-F	ML-114580021	EC	Sucumbíos	-0,47450	-76,45250	19 ago 2018
ML-F	ML-119041351	EC	Sacha Lodge--boat launch and boardwalk, Sucumbíos	-0,47980	-76,47130	8 oct 2018
ML-F	ML-26111241	EC	Napo Wildlife Center, Orellana	-0,52350	-76,43950	21 mar 2016
ML-F	ML-116649841	EC	Napo Wildlife Center, Orellana	-0,52350	-76,43950	5 abr 2015
ML-F	ML-83349111	EC	PN Yasuní-Sendero Manakin (Manakin Trail), Orellana	-0,52660	-76,38450	25 abr 2012
ML-F	ML-78799161	PE	RNPS, Loreto	-4,98490	-75,96420	25 sep 2014
ML-F	ML-33246651	PE	Laguna Achual Tipishca -- LSUMZ camp 2016, Loreto	-5,43850	-75,81470	29 jun 2016
GBIF	iNaturalist-3021761	EC	Napo Wildlife Center	-0,51978	-76,41953	22 mar 2016
iNat	iNaturalist-9383030	EC	Sucumbios, Shushufindi	-0,44048	-76,28205	21 nov 2017
EE	Este Estudio	CO	PNN La Paya	-0,11059	-74,94225	24 nov 2017
ML-A	ML-236619	PE	Iquitos; Reserva Nacional Allpahuayo-Mishana; Kilometer 25, Loreto	-3,93180	-73,60140	17 dic 2000
GBIF	ML-60542	EC	Coca; boardwalk from Río Napo to main lake, 30.0 km S of Coca	-0,50000	-77,00000	3 dic 1992
GBIF	ML-436839	EC	(Video sin localidad)			18 feb 1996
XC	XC60771	EC	Pañacocha Area, Amazon Lowlands surroundings of Pañacocha Lake	-0,39170	-76,12620	27 jul 2010
XC	XC93975	EC	Sacha Lodge, Sucumbios	-0,47140	-76,46030	16 feb 2007
XC	XC259113	EC	Sucumbíos: 'La Selva Jungle Lodge', n bank Río Napo	-0,49800	-76,37300	mar 1994
XC	XC250988	EC	Sucumbíos: 'La Selva Jungle Lodge', n bank Río Napo	-0,49800	-76,37300	21 nov 2003
XC	XC259115	EC	Sucumbíos: 'La Selva Jungle Lodge', n bank Río Napo	-0,49800	-76,37300	mar 1993
XC	XC259116	EC	Orellana: Laguna Añangu ('Napo Wildlife Center'), s-bank Río Napo	-0,52300	-76,43800	nov 2003
XC	XC259114	EC	Orellana: 'Yuturi Lodge', s-bank Río Napo	-0,54800	-76,04100	21 jul 2010
XC	XC275104	EC	Sucumbíos: Imuyacocha (Lagartococha)	-0,60100	-75,24400	mar 1991
XC	XC11988	PE	Near Mishana Village	-3,88040	-73,49257	24 ene 2006
XC	XC11987	PE	Near Mishana Village	-3,88040	-73,49257	23 ene 2006
XC	XC270729	PE	Allpahuayo - Mishana Reserve, Loreto	-3,96540	-73,43870	21 jul 2010
XC	XC270728	PE	Allpahuayo - Mishana Reserve, Loreto	-3,96540	-73,43870	21 jul 2010
XC	XC270727	PE	Allpahuayo - Mishana Reserve, Loreto	-3,96540	-73,43870	21 jul 2010
XC	XC87600	PE	Allpahuayo - Mishana Reserve, Loreto	-3,96540	-73,43870	21 may 2008
XC	XC12911	PE	Allpahuayo - Mishana Reserve, Loreto	-3,96540	-73,43870	Sin fecha

(Continúa)

**Anexo 1.** Lista de registros recuperados en GBIF, Xeno-Canto, Map Of Live, VertNet, iNaturalist, Macaulay Library, eBird y fuentes bibliográficas.

Fuente	ID Registro	País	Localidad	Latitud	Longitud	Fecha
XC	XC163193	PE	Allpahuayo - Mishana Reserve, Loreto	-3,96540	-73,43870	24 dic 2013
XC	XC16558	BR	Reserva Natural Palmarí, Río Javará, AM	-4,28890	-70,29480	21 dic 2007
VertNet	ANSP-183372	EC	Sucumbios: Garza Cocha	-0,50000	-75,31667	28 mar 1991
VertNet	ANSP-183373	EC	Sucumbios: Garza Cocha	-0,50000	-75,31667	28 mar 1991
VertNet	AMNH-232358	PE	Puerto Indiana, Río Amazonas			2 jun 1996
VertNet	ANSP-160596	EC	Lago Ciguin, Oriente			4 ago 1936
GBIF	ANSP-183374	EC	Zancudo Cocha			12 dic 1990
GBIF	ANSP-183375	EC	YUTURI			12 ene 1991
GBIF	KU-86759	EC	Garza Cocha			29 mar 1991
GBIF	LSUMZ-42512	PE	Loreto			Sin fecha
GBIF	LSUMZ-64652	PE				Sin fecha
GBIF	NHMKU-1888.1.20.340	EC	Sarayacu Ecuador			Sin fecha
GBIF	NHMKU-1888.1.20.339	EC	Sarayacu Ecuador			Sin fecha
GBIF	NHMKU-	EC	Sarayacu			Sin fecha
GBIF	NHMKU-	EC	Sarayacu			Sin fecha
GBIF	LSUMZ-173122	PE	Loreto			Sin fecha
GBIF	LSUMZ-173123	PE	Loreto			Sin fecha
GBIF	LSUMZ-173124	PE	Loreto			Sin fecha
GBIF	LSUMZ-173125	PE	Loreto			Sin fecha
GBIF	eBird-OBS275340701	EC	Laguna Grande 2 - RPF de Cuyabeno (parroquia: Palma Roja)	0,03000	-76,20000	18 jul 2003
GBIF	eBird-OBS275340543	EC	Laguna Grande 2 - RPF de Cuyabeno (parroquia: Palma Roja)	0,03000	-76,20000	17 jul 2003
GBIF	eBird-OBS437110789	EC	Panacocha	-0,39851	-76,12895	12 ene 2012
GBIF	eBird-OBS437006960	EC	Panacocha	-0,39851	-76,12895	12 ene 2012
GBIF	eBird-OBS180915010	EC	La Selva lodge.	-0,40031	-76,14281	10 ene 2000
GBIF	eBird-OBS136558865	EC	Sani Lodge	-0,43555	-76,27867	12 ene 2012
GBIF	eBird-OBS417399281	EC	Sacha Lodge	-0,43749	-76,28327	11 dic 2008
GBIF	eBird-OBS247706328	EC	Sani Lodge	-0,43818	-76,28079	3 abr 2014
GBIF	eBird-OBS422612493	EC	-0.4384x-76.2793	-0,43844	-76,27931	9 ago 2016
GBIF	eBird-OBS423399270	EC	-0.4384x-76.2793	-0,43844	-76,27931	9 ago 2016
GBIF	eBird-OBS111823907	EC	Garzacocha	-0,43885	-76,28134	27 ene 1996
GBIF	eBird-OBS265814885	EC	Sani Lodge	-0,43974	-76,28034	13 jul 2014
GBIF	eBird-OBS267237125	EC	Sani Lodge	-0,43974	-76,28034	30 jun 2014
GBIF	eBird-OBS268061548	EC	Sani Lodge	-0,43974	-76,28034	13 jul 2014
GBIF	eBird-OBS308763840	EC	Sani Lodge	-0,43974	-76,28034	13 jul 2014
GBIF	eBird-OBS329982789	EC	Sani Lodge	-0,43974	-76,28034	19 feb 2015

(Continúa)

**Anexo 1.** Lista de registros recuperados en GBIF, Xeno-Canto, Map Of Live, VertNet, iNaturalist, Macaulay Library, eBird y fuentes bibliográficas.

Fuente	ID Registro	País	Localidad	Latitud	Longitud	Fecha
GBIF	eBird-OBS333261661	EC	Sani Lodge	-0,43974	-76,28034	24 jul 2015
GBIF	eBird-OBS333653106	EC	Sani Lodge	-0,43974	-76,28034	26 jul 2015
GBIF	eBird-OBS375065058	EC	Sani Lodge	-0,43974	-76,28034	17 feb 2016
GBIF	eBird-OBS386373823	EC	Sani Lodge	-0,43974	-76,28034	27 mar 2016
GBIF	eBird-OBS422461008	EC	Sani Lodge	-0,43974	-76,28034	8 ago 2016
GBIF	eBird-OBS423399720	EC	Sani Lodge	-0,43974	-76,28034	8 ago 2016
GBIF	eBird-OBS430080543	EC	Sani Lodge	-0,43974	-76,28034	10 jul 2016
GBIF	eBird-OBS450568361	EC	Sani Lodge	-0,43974	-76,28034	14 mar 2016
GBIF	eBird-OBS130307135	EC	Sani Lodge	-0,43974	-76,28034	11 dic 2010
GBIF	eBird-OBS164172518	EC	Sani Lodge	-0,43974	-76,28034	28 oct 2005
GBIF	eBird-OBS98500914	EC	Sani Lodge	-0,44640	-76,27602	18 mar 2010
GBIF	eBird-OBS102103117	EC	Sani Lodge	-0,44640	-76,27602	18 mar 2010
GBIF	eBird-OBS428731591	EC	Sacha Lodge--Canopy Walk	-0,46392	-76,46212	18 ago 2016
GBIF	eBird-OBS226926783	EC	Sacha Lodge	-0,47107	-76,45919	13 ene 2014
GBIF	eBird-OBS232316912	EC	Sacha Lodge	-0,47107	-76,45919	27 ene 2014
GBIF	eBird-OBS254077212	EC	Sacha Lodge	-0,47107	-76,45919	5 ago 2000
GBIF	eBird-OBS254487028	EC	Sacha Lodge	-0,47107	-76,45919	14 sep 2007
GBIF	eBird-OBS258216281	EC	Sacha Lodge	-0,47107	-76,45919	1 jun 2014
GBIF	eBird-OBS263400738	EC	Sacha Lodge	-0,47107	-76,45919	29 jun 2014
GBIF	eBird-OBS265277697	EC	Sacha Lodge	-0,47107	-76,45919	29 jun 2014
GBIF	eBird-OBS272696337	EC	Sacha Lodge	-0,47107	-76,45919	19 sep 2014
GBIF	eBird-OBS273947301	EC	Sacha Lodge	-0,47107	-76,45919	9 ago 2005
GBIF	eBird-OBS282135302	EC	Sacha Lodge	-0,47107	-76,45919	9 sep 2000
GBIF	eBird-OBS282604962	EC	Sacha Lodge	-0,47107	-76,45919	5 dic 2013
GBIF	eBird-OBS290663546	EC	Sacha Lodge	-0,47107	-76,45919	16 sep 2008
GBIF	eBird-OBS291694580	EC	Sacha Lodge	-0,47107	-76,45919	17 sep 2013
GBIF	eBird-OBS299408487	EC	Sacha Lodge	-0,47107	-76,45919	3 feb 2010
GBIF	eBird-OBS306073145	EC	Sacha Lodge	-0,47107	-76,45919	4 ago 2005
GBIF	eBird-OBS308931690	EC	Sacha Lodge	-0,47107	-76,45919	16 sep 2009
GBIF	eBird-OBS298284354	EC	Sacha Lodge	-0,47107	-76,45919	17 feb 2015
GBIF	eBird-OBS335490731	EC	Sacha Lodge	-0,47107	-76,45919	18 ene 2005
GBIF	eBird-OBS335490768	EC	Sacha Lodge	-0,47107	-76,45919	19 ene 2005
GBIF	eBird-OBS341721930	EC	Sacha Lodge	-0,47107	-76,45919	22 mar 2006
GBIF	eBird-OBS362577037	EC	Sacha Lodge	-0,47107	-76,45919	17 feb 2014
GBIF	eBird-OBS362924889	EC	Sacha Lodge	-0,47107	-76,45919	13 nov 2004
GBIF	eBird-OBS365597245	EC	Sacha Lodge	-0,47107	-76,45919	20 feb 2006
GBIF	eBird-OBS366059458	EC	Sacha Lodge	-0,47107	-76,45919	13 dic 2000

(Continúa)

**Anexo 1.** Lista de registros recuperados en GBIF, Xeno-Canto, Map Of Live, VertNet, iNaturalist, Macaulay Library, eBird y fuentes bibliográficas.

Fuente	ID Registro	País	Localidad	Latitud	Longitud	Fecha
GBIF	eBird-OBS366533416	EC	Sacha Lodge	-0,47107	-76,45919	17 feb 2015
GBIF	eBird-OBS369672924	EC	Sacha Lodge	-0,47107	-76,45919	18 jul 2004
GBIF	eBird-OBS370735246	EC	Sacha Lodge	-0,47107	-76,45919	3 feb 2004
GBIF	eBird-OBS370737581	EC	Sacha Lodge	-0,47107	-76,45919	5 feb 2004
GBIF	eBird-OBS387702654	EC	Sacha Lodge	-0,47107	-76,45919	4 mar 1998
GBIF	eBird-OBS399810897	EC	Sacha Lodge	-0,47107	-76,45919	12 feb 2004
GBIF	eBird-OBS413625357	EC	Sacha Lodge	-0,47107	-76,45919	12 feb 2010
GBIF	eBird-OBS47522375	EC	Sacha Lodge	-0,47107	-76,45919	4 ago 2005
GBIF	eBird-OBS467886980	EC	Sacha Lodge	-0,47107	-76,45919	7 feb 2005
GBIF	eBird-OBS365229784	EC	Sacha Lodge	-0,47107	-76,45919	7 ene 2016
GBIF	eBird-OBS376139725	EC	Sacha Lodge	-0,47107	-76,45919	21 feb 2016
GBIF	eBird-OBS393436411	EC	Sacha Lodge	-0,47107	-76,45919	14 abr 2016
GBIF	eBird-OBS431627435	EC	Sacha Lodge	-0,47107	-76,45919	28 sep 1998
GBIF	eBird-OBS440751277	EC	Sacha Lodge	-0,47107	-76,45919	21 nov 2002
GBIF	eBird-OBS448370045	EC	Sacha Lodge	-0,47107	-76,45919	25 jul 2009
GBIF	eBird-OBS449376130	EC	Sacha Lodge	-0,47107	-76,45919	19 mar 1997
GBIF	eBird-OBS452894802	EC	Sacha Lodge	-0,47107	-76,45919	10 nov 2005
GBIF	eBird-OBS456696020	EC	Sacha Lodge	-0,47107	-76,45919	19 sep 2011
GBIF	eBird-OBS459973006	EC	Sacha Lodge	-0,47107	-76,45919	2 dic 2007
GBIF	eBird-OBS477775313	EC	Sacha Lodge	-0,47107	-76,45919	19 feb 2014
GBIF	eBird-OBS477254223	EC	Sacha Lodge	-0,47107	-76,45919	17 nov 2004
GBIF	eBird-OBS486489145	EC	Sacha Lodge	-0,47107	-76,45919	19 feb 2008
GBIF	eBird-OBS498326541	EC	Sacha Lodge	-0,47107	-76,45919	14 jul 2007
GBIF	eBird-OBS506426688	EC	Sacha Lodge	-0,47107	-76,45919	12 ago 1998
GBIF	eBird-OBS508347093	EC	Sacha Lodge	-0,47107	-76,45919	1 abr 2011
GBIF	eBird-OBS509716081	EC	Sacha Lodge	-0,47107	-76,45919	8 feb 2013
GBIF	eBird-OBS509764848	EC	Sacha Lodge	-0,47107	-76,45919	8 feb 2013
GBIF	eBird-OBS509688675	EC	Sacha Lodge	-0,47107	-76,45919	8 feb 2013
GBIF	eBird-OBS511114478	EC	Sacha Lodge	-0,47107	-76,45919	17 mar 2011
GBIF	eBird-OBS512426009	EC	Sacha Lodge	-0,47107	-76,45919	11 sep 2007
GBIF	eBird-OBS512419714	EC	Sacha Lodge	-0,47107	-76,45919	9 sep 2007
GBIF	eBird-OBS512150173	EC	Sacha Lodge	-0,47107	-76,45919	29 ago 2007
GBIF	eBird-OBS520776973	EC	Sacha Lodge	-0,47107	-76,45919	11 oct 2005
GBIF	eBird-OBS520773985	EC	Sacha Lodge	-0,47107	-76,45919	9 oct 2005
GBIF	eBird-OBS520778403	EC	Sacha Lodge	-0,47107	-76,45919	12 oct 2005
GBIF	eBird-OBS527313971	EC	Sacha Lodge	-0,47107	-76,45919	10 dic 2005
GBIF	eBird-OBS543533389	EC	Sacha Lodge	-0,47107	-76,45919	25 mar 2003

(Continúa)

**Anexo 1.** Lista de registros recuperados en GBIF, Xeno-Canto, Map Of Live, VertNet, iNaturalist, Macaulay Library, eBird y fuentes bibliográficas.

Fuente	ID Registro	País	Localidad	Latitud	Longitud	Fecha
GBIF	eBird-OBS543886468	EC	Sacha Lodge	-0,47107	-76,45919	8 feb 2005
GBIF	eBird-OBS552949883	EC	Sacha Lodge	-0,47107	-76,45919	2 oct 2004
GBIF	eBird-OBS82022472	EC	Sacha Lodge	-0,47107	-76,45919	9 mar 2009
GBIF	eBird-OBS59917498	EC	Sacha Lodge	-0,47107	-76,45919	26 jul 2008
GBIF	eBird-OBS76950131	EC	Sacha Lodge	-0,47107	-76,45919	17 sep 2007
GBIF	eBird-OBS83316132	EC	Sacha Lodge	-0,47107	-76,45919	13 may 2009
GBIF	eBird-OBS89676723	EC	Sacha Lodge	-0,47107	-76,45919	27 mar 2010
GBIF	eBird-OBS89676764	EC	Sacha Lodge	-0,47107	-76,45919	27 mar 2010
GBIF	eBird-OBS76950835	EC	Sacha Lodge	-0,47107	-76,45919	17 sep 2007
GBIF	eBird-OBS101704537	EC	Sacha Lodge	-0,47107	-76,45919	13 ago 1998
GBIF	eBird-OBS127269362	EC	Sacha Lodge	-0,47107	-76,45919	16 ene 2001
GBIF	eBird-OBS102231477	EC	Sacha Lodge	-0,47107	-76,45919	20 feb 2007
GBIF	eBird-OBS102756471	EC	Sacha Lodge	-0,47107	-76,45919	28 nov 2010
GBIF	eBird-OBS102760225	EC	Sacha Lodge	-0,47107	-76,45919	28 nov 2010
GBIF	eBird-OBS114646582	EC	Sacha Lodge	-0,47107	-76,45919	1 abr 2011
GBIF	eBird-OBS171178907	EC	Sacha Lodge	-0,47107	-76,45919	2 oct 2004
GBIF	eBird-OBS146803973	EC	Sacha Lodge	-0,47107	-76,45919	9 ago 2005
GBIF	eBird-OBS135672899	EC	Sacha Lodge	-0,47107	-76,45919	4 feb 2008
GBIF	eBird-OBS135785174	EC	Sacha Lodge	-0,47107	-76,45919	4 feb 2008
GBIF	eBird-OBS176850104	EC	Sacha Lodge	-0,47107	-76,45919	1 jul 2007
GBIF	eBird-OBS178248136	EC	Sacha Lodge	-0,47107	-76,45919	11 jul 1999
GBIF	eBird-OBS178779170	EC	Sacha Lodge	-0,47107	-76,45919	29 jul 2003
GBIF	eBird-OBS184833132	EC	Sacha Lodge	-0,47107	-76,45919	1 ago 2000
GBIF	eBird-OBS184873808	EC	Sacha Lodge	-0,47107	-76,45919	31 jul 2003
GBIF	eBird-OBS206927962	EC	Sacha Lodge	-0,47107	-76,45919	3 jun 2012
GBIF	eBird-OBS218491022	EC	Sacha Lodge	-0,47107	-76,45919	16 nov 2013
GBIF	eBird-OBS219873090	EC	Sacha Lodge	-0,47107	-76,45919	28 ago 2007
GBIF	eBird-OBS244216784	EC	Sacha Lodge	-0,47107	-76,45919	17 sep 1994
GBIF	eBird-OBS244283580	EC	Sacha Lodge	-0,47107	-76,45919	18 sep 1994
GBIF	eBird-OBS293417065	EC	Equateur - Sacha Lodge	-0,47113	-76,45905	9 nov 2005
GBIF	eBird-OBS159539291	EC	Sacha Lodge - Ecuador	-0,47117	-76,45921	21 sep 2007
GBIF	eBird-OBS113534512	EC	Sacha Lodge	-0,47130	-76,46020	5 mar 2011
GBIF	eBird-OBS446526330	EC	Sacha Lodge	-0,47134	-76,45908	3 dic 2007
GBIF	eBird-OBS441538560	EC	Sacha Lodge	-0,47134	-76,45908	2 dic 2007
GBIF	eBird-OBS170661324	EC	Sacha Lodge	-0,47134	-76,45908	2 dic 2007
GBIF	eBird-OBS443541412	EC	Sacha Lodge Vacinity - Towers - Sky Walks	-0,47248	-76,45688	29 jun 2014

(Continúa)

**Anexo 1.** Lista de registros recuperados en GBIF, Xeno-Canto, Map Of Live, VertNet, iNaturalist, Macaulay Library, eBird y fuentes bibliográficas.

Fuente	ID Registro	País	Localidad	Latitud	Longitud	Fecha
GBIF	eBird-OBS368391711	EC	Orquidea Creek	-0,47257	-76,45814	12 ene 2016
GBIF	eBird-OBS330212917	EC	Sacha Lodge-Orchidia Creek	-0,47293	-76,45661	30 jun 2015
GBIF	eBird-OBS274489416	EC	Orchidea Stream	-0,47318	-76,45695	23 sep 2011
GBIF	eBird-OBS304976549	EC	Sacha Lodge - Canoe and Trail	-0,47322	-76,45961	12 mar 2015
GBIF	eBird-OBS379151884	EC	Pitchicocha Lake	-0,47342	-76,46059	14 feb 2016
GBIF	eBird-OBS127235190	EC	Ecuador - Sacha Lodge	-0,47344	-76,45866	17 nov 2007
GBIF	eBird-OBS123239719	EC	Ecuador - Sacha Lodge	-0,47344	-76,45866	17 nov 2007
GBIF	eBird-OBS325422944	EC	Sacha Lodge--Kapok Tower	-0,47354	-76,45421	3 jun 2015
GBIF	eBird-OBS418113120	EC	Sacha Lodge--Kapok Tower	-0,47354	-76,45421	5 jul 2016
GBIF	eBird-OBS452312801	EC	Sacha Lodge--Kapok Tower	-0,47354	-76,45421	5 jul 2016
GBIF	eBird-OBS179119626	EC	Sacha Lodge--Kapok Tower	-0,47354	-76,45421	15 ene 2013
GBIF	eBird-OBS199113596	EC	Sacha Lodge--Kapok Tower	-0,47354	-76,45421	26 may 2013
GBIF	eBird-OBS199982354	EC	Sacha Lodge--Kapok Tower	-0,47354	-76,45421	26 may 2013
GBIF	eBird-OBS219234870	EC	Sacha Lodge--Kapok Tower	-0,47354	-76,45421	28 sep 2007
GBIF	eBird-OBS344807525	EC	Sacha Lodge - Pilchicocha Lake and Orquidea Creek	-0,47364	-76,45919	11 jun 2009
GBIF	eBird-OBS271062565	EC	Sacha Lodge	-0,47824	-76,47554	19 may 2002
GBIF	eBird-OBS420562592	EC	Sacha Lodge	-0,47824	-76,47554	19 may 2002
GBIF	eBird-OBS135540061	EC	Sacha Lodge and Rio Napo	-0,47937	-76,47226	6 ago 1998
GBIF	eBird-OBS274021527	EC	Sacha Lodge--boat launch and boardwalk	-0,47985	-76,47132	18 sep 2011
GBIF	eBird-OBS358168373	EC	Sacha Lodge--boat launch and boardwalk	-0,47985	-76,47132	2 oct 2004
GBIF	eBird-OBS397205795	EC	Sacha Lodge--boat launch and boardwalk	-0,47985	-76,47132	13 ago 1998
GBIF	eBird-OBS418099425	EC	Sacha Lodge--boat launch and boardwalk	-0,47985	-76,47132	4 jul 2016
GBIF	eBird-OBS421408609	EC	Sacha Lodge--boat launch and boardwalk	-0,47985	-76,47132	13 jul 2013
GBIF	eBird-OBS179153085	EC	Sacha Lodge--boat launch and boardwalk	-0,47985	-76,47132	16 ene 2013
GBIF	eBird-OBS258481752	EC	La Selva Lodge--main trails & tower	-0,49261	-76,37237	7 nov 1992
GBIF	eBird-OBS543669590	EC	La Selva Lodge--main trails & tower	-0,49261	-76,37237	29 ago 1990
GBIF	eBird-OBS371898075	EC	Sacha Lodge--Shipati River and Providencia trail	-0,49268	-76,49197	20 ene 2002
GBIF	eBird-OBS409267820	EC	Sacha Lodge--Shipati River and Providencia trail	-0,49268	-76,49197	20 ene 2002
GBIF	eBird-OBS386798026	EC	Sacha Lodge--Shipati River and Providencia trail	-0,49268	-76,49197	22 mar 2016
GBIF	eBird-OBS386852401	EC	Sacha Lodge--Shipati River and Providencia trail	-0,49268	-76,49197	22 mar 2016
GBIF	eBird-OBS386870042	EC	Sacha Lodge--Shipati River and Providencia trail	-0,49268	-76,49197	22 mar 2016
GBIF	eBird-OBS49185735	EC	Sacha Lodge	-0,49507	-76,37798	15 feb 2008
GBIF	eBird-OBS72696117	EC	Sacha Lodge	-0,49507	-76,37798	15 feb 2008
GBIF	eBird-OBS46932298	EC	Ecu. Sacha Lodge	-0,49541	-76,39378	4 ago 2005

(Continúa)

**Anexo 1.** Lista de registros recuperados en GBIF, Xeno-Canto, Map Of Live, VertNet, iNaturalist, Macaulay Library, eBird y fuentes bibliográficas.

Fuente	ID Registro	País	Localidad	Latitud	Longitud	Fecha
GBIF	eBird-OBS102254030	EC	Napo Wildlife Center	-0,49661	-76,38270	17 ene 2008
GBIF	eBird-OBS69857031	EC	Ecuador - Sacha Lodge	-0,49818	-76,37353	9 jul 1999
GBIF	eBird-OBS69781862	EC	Ecuador - Sacha Lodge	-0,49818	-76,37353	9 jul 1999
GBIF	eBird-OBS253837023	EC	La Selva Lodge	-0,49830	-76,37347	22 oct 1990
GBIF	eBird-OBS281948081	EC	La Selva Lodge	-0,49830	-76,37347	24 ene 2002
GBIF	eBird-OBS296471487	EC	La Selva Lodge	-0,49830	-76,37347	18 ago 2012
GBIF	eBird-OBS337886002	EC	La Selva Lodge	-0,49830	-76,37347	2 ago 1994
GBIF	eBird-OBS345263464	EC	La Selva Lodge	-0,49830	-76,37347	17 jul 2012
GBIF	eBird-OBS384045033	EC	La Selva Lodge	-0,49830	-76,37347	25 ene 2003
GBIF	eBird-OBS385127364	EC	La Selva Lodge	-0,49830	-76,37347	1 feb 1990
GBIF	eBird-OBS385162253	EC	La Selva Lodge	-0,49830	-76,37347	6 feb 1990
GBIF	eBird-OBS47730951	EC	La Selva Lodge	-0,49830	-76,37347	25 ago 1995
GBIF	eBird-OBS48655991	EC	La Selva Lodge	-0,49830	-76,37347	3 nov 1991
GBIF	eBird-OBS450486070	EC	La Selva Lodge	-0,49830	-76,37347	21 feb 1993
GBIF	eBird-OBS487635594	EC	La Selva Lodge	-0,49830	-76,37347	27 ene 1996
GBIF	eBird-OBS527364390	EC	La Selva Lodge	-0,49830	-76,37347	3 dic 1992
GBIF	eBird-OBS532804773	EC	La Selva Lodge	-0,49830	-76,37347	3 dic 1992
GBIF	eBird-OBS539240380	EC	La Selva Lodge	-0,49830	-76,37347	11 ene 2005
GBIF	eBird-OBS543656675	EC	La Selva Lodge	-0,49830	-76,37347	27 ago 1990
GBIF	eBird-OBS45648278	EC	La Selva Lodge	-0,49830	-76,37347	10 nov 1990
GBIF	eBird-OBS58661893	EC	La Selva Lodge	-0,49830	-76,37347	4 dic 1989
GBIF	eBird-OBS95292648	EC	La Selva Lodge	-0,49830	-76,37347	17 may 1991
GBIF	eBird-OBS181103655	EC	La Selva Lodge	-0,49830	-76,37347	27 may 1990
GBIF	eBird-OBS196491406	EC	La Selva Lodge	-0,49830	-76,37347	6 ene 2007
GBIF	eBird-OBS232444929	EC	La Selva Lodge	-0,49830	-76,37347	16 nov 1989
GBIF	eBird-OBS235120780	EC	La Selva Lodge	-0,49830	-76,37347	22 mar 1992
GBIF	eBird-OBS424667936	EC	La Selva	-0,49871	-76,37337	14 nov 2005
GBIF	eBird-OBS344941092	EC	La Selva Lodge--Garzacocha	-0,49895	-76,37087	10 nov 1992
GBIF	eBird-OBS344938217	EC	La Selva Lodge--Garzacocha	-0,49895	-76,37087	9 nov 1992
GBIF	eBird-OBS370597697	EC	La Selva Lodge--Garzacocha	-0,49895	-76,37087	1 feb 2016
GBIF	eBird-OBS531372968	EC	La Selva Lodge--Garzacocha	-0,49895	-76,37087	18 nov 2014
GBIF	eBird-OBS218516249	EC	La Selva Lodge--Garzacocha	-0,49895	-76,37087	21 nov 2013
GBIF	eBird-OBS232644277	EC	Napo Wildlife Center--canopy tower & vicinity	-0,50676	-76,44457	7 ene 2014
GBIF	eBird-OBS237492575	EC	Napo Wildlife Center--canopy tower & vicinity	-0,50676	-76,44457	7 ene 2014
GBIF	eBird-OBS237633857	EC	Napo Wildlife Center--canopy tower & vicinity	-0,50676	-76,44457	7 ene 2014

(Continúa)



**Anexo 1.** Lista de registros recuperados en GBIF, Xeno-Canto, Map Of Live, VertNet, iNaturalist, Macaulay Library, eBird y fuentes bibliográficas.

Fuente	ID Registro	País	Localidad	Latitud	Longitud	Fecha
GBIF	eBird-OBS238298738	EC	Napo Wildlife Center--canopy tower & vicinity	-0,50676	-76,44457	7 ene 2014
GBIF	eBird-OBS256154063	EC	Napo Wildlife Center--canopy tower & vicinity	-0,50676	-76,44457	30 nov 2012
GBIF	eBird-OBS269774442	EC	Napo Wildlife Center--canopy tower & vicinity	-0,50676	-76,44457	21 ago 2014
GBIF	eBird-OBS270261270	EC	Napo Wildlife Center--canopy tower & vicinity	-0,50676	-76,44457	21 ago 2014
GBIF	eBird-OBS270451781	EC	Napo Wildlife Center--canopy tower & vicinity	-0,50676	-76,44457	21 ago 2014
GBIF	eBird-OBS271381878	EC	Napo Wildlife Center--canopy tower & vicinity	-0,50676	-76,44457	21 ago 2014
GBIF	eBird-OBS359458984	EC	Napo Wildlife Center--canopy tower & vicinity	-0,50676	-76,44457	21 ago 2014
GBIF	eBird-OBS277147504	EC	La Selva Lodge - General Area	-0,50977	-76,36468	10 oct 2002
GBIF	eBird-OBS520864401	EC	Napo Lodge	-0,52184	-76,21216	1 mar 2008
GBIF	eBird-OBS61287608	EC	Napo Lodge	-0,52184	-76,21216	1 mar 2008
GBIF	eBird-OBS263640790	EC	Napo Wildlife Center	-0,52350	-76,43945	26 jun 2014
GBIF	eBird-OBS308816825	EC	Napo Wildlife Center	-0,52350	-76,43945	17 ene 2013
GBIF	eBird-OBS323124434	EC	Napo Wildlife Center	-0,52350	-76,43945	5 abr 2015
GBIF	eBird-OBS348277104	EC	Napo Wildlife Center	-0,52350	-76,43945	11 dic 2014
GBIF	eBird-OBS367771710	EC	Napo Wildlife Center	-0,52350	-76,43945	16 jun 2015
GBIF	eBird-OBS376615140	EC	Napo Wildlife Center	-0,52350	-76,43945	23 feb 2016
GBIF	eBird-OBS377028337	EC	Napo Wildlife Center	-0,52350	-76,43945	25 feb 2016
GBIF	eBird-OBS385210908	EC	Napo Wildlife Center	-0,52350	-76,43945	21 mar 2016
GBIF	eBird-OBS385212792	EC	Napo Wildlife Center	-0,52350	-76,43945	21 mar 2016
GBIF	eBird-OBS415860222	EC	Napo Wildlife Center	-0,52350	-76,43945	1 jul 2016
GBIF	eBird-OBS420141038	EC	Napo Wildlife Center	-0,52350	-76,43945	30 nov 2014
GBIF	eBird-OBS436915750	EC	Napo Wildlife Center	-0,52350	-76,43945	5 abr 2015
GBIF	eBird-OBS447798697	EC	Napo Wildlife Center	-0,52350	-76,43945	30 nov 2014
GBIF	eBird-OBS447799268	EC	Napo Wildlife Center	-0,52350	-76,43945	30 nov 2014
GBIF	eBird-OBS464375365	EC	Napo Wildlife Center	-0,52350	-76,43945	4 oct 2015
GBIF	eBird-OBS512193938	EC	Napo Wildlife Center	-0,52350	-76,43945	31 dic 2013
GBIF	eBird-OBS112723088	EC	Napo Wildlife Center	-0,52350	-76,43945	7 ago 2010
GBIF	eBird-OBS123332285	EC	Napo Wildlife Center	-0,52350	-76,43945	19 jul 2011
GBIF	eBird-OBS123342499	EC	Napo Wildlife Center	-0,52350	-76,43945	20 jul 2011
GBIF	eBird-OBS158544060	EC	Napo Wildlife Center	-0,52350	-76,43945	23 mar 2012
GBIF	eBird-OBS249585798	EC	Napo Wildlife Center	-0,52350	-76,43945	31 dic 2013
GBIF	eBird-OBS258512413	EC	Napo Wildlife Center--Añangu Creek	-0,52448	-76,41659	6 nov 2011
GBIF	eBird-OBS269754931	EC	Napo Wildlife Center--Añangu Creek	-0,52448	-76,41659	20 ago 2014
GBIF	eBird-OBS270261315	EC	Napo Wildlife Center--Añangu Creek	-0,52448	-76,41659	20 ago 2014

(Continúa)

**Anexo 1.** Lista de registros recuperados en GBIF, Xeno-Canto, Map Of Live, VertNet, iNaturalist, Macaulay Library, eBird y fuentes bibliográficas.

Fuente	ID Registro	País	Localidad	Latitud	Longitud	Fecha
GBIF	eBird-OBS270451713	EC	Napo Wildlife Center--Añangu Creek	-0,52448	-76,41659	20 ago 2014
GBIF	eBird-OBS271381822	EC	Napo Wildlife Center--Añangu Creek	-0,52448	-76,41659	20 ago 2014
GBIF	eBird-OBS359348803	EC	Napo Wildlife Center--Añangu Creek	-0,52448	-76,41659	20 ago 2014
GBIF	eBird-OBS97785878	EC	Napo Wildlife Center--Añangu Creek	-0,52448	-76,41659	26 ago 2010
GBIF	eBird-OBS217803448	EC	Napo Wildlife Center--Añangu Creek	-0,52448	-76,41659	14 nov 2013
GBIF	eBird-OBS218102219	EC	Napo Wildlife Center--Añangu Creek	-0,52448	-76,41659	14 nov 2013
GBIF	eBird-OBS422005271	EC	Ecuador - Napo River tributary (from lodge)	-0,52475	-76,41649	23 dic 2014
GBIF	eBird-OBS359658031	EC	Anangu Creek	-0,52608	-76,41787	22 jul 2015
GBIF	eBird-OBS79600277	EC	Napo Wildlife Center	-0,52622	-76,43789	14 dic 2004
GBIF	eBird-OBS552728766	EC	PN Yasuni--parrot clay licks (general area - SOUTH BANK of Napo)	-0,52736	-76,37766	21 nov 1995
GBIF	eBird-OBS256194965	EC	Napo Wildlife Center--Tiputini trail	-0,53249	-76,44583	1 dic 2012
GBIF	eBird-OBS329980044	EC	Napo Wildlife Center--Tiputini trail	-0,53249	-76,44583	18 feb 2015
GBIF	eBird-OBS138149169	EC	Laguna del Yuturi	-0,54509	-76,05245	9 mar 2004
GBIF	eBird-OBS343286294	EC	Yuturi Lodge	-0,54808	-76,04160	2 dic 2003
GBIF	eBird-OBS451747872	EC	Yuturi Lodge	-0,54808	-76,04160	13 ago 2003
GBIF	eBird-OBS476606871	EC	Yuturi Lodge	-0,54808	-76,04160	21 jul 2002
GBIF	eBird-OBS476837950	EC	Yuturi Lodge	-0,54808	-76,04160	22 jul 2002
GBIF	eBird-OBS170432013	EC	Yuturi Lodge	-0,54872	-76,04129	19 jul 2000
GBIF	eBird-OBS476854360	EC	Iripari Jungle Camp and Zancudococha	-0,60284	-75,49067	2 dic 1990
GBIF	eBird-OBS74120224	EC	Sacha Lodge	-0,60973	-75,47058	1 feb 2007
GBIF	eBird-OBS218542095	EC	Clay Licks	-0,64881	-75,83176	17 nov 2013
GBIF	eBird-OBS295873917	EC	Jatun Sacha Biological Station	-1,06493	-77,61386	5 ene 2009
GBIF	eBird-OBS446938134	EC	Jatun Sacha Biological Station	-1,06493	-77,61386	25 nov 2016
GBIF	eBird-OBS447823742	EC	Jatun Sacha Biological Station	-1,06493	-77,61386	25 nov 2016
GBIF	eBird-OBS168361990	PE	Medio Rio Campuya camp (RBI 25)	-1,51760	-73,81560	28 oct 2012
GBIF	eBird-OBS385006273	PE	IR28_Camp_Bajo-Algodón_040	-2,48469	-72,03954	17 feb 2016
GBIF	eBird-OBS385077472	PE	IR28_Camp_Bajo-Algodón_057	-2,49362	-72,05156	20 feb 2016
GBIF	eBird-OBS385075492	PE	IR28_Camp_Bajo-Algodón_055	-2,50494	-72,05019	19 feb 2016
GBIF	eBird-OBS384770918	PE	IR28_Camp_Medio-Algodón_029	-2,58000	-72,90070	13 feb 2016
GBIF	eBird-OBS384776102	PE	IR28_Camp_Medio-Algodón_031	-2,58065	-72,88376	13 feb 2016
GBIF	eBird-OBS377809806	PE	Medio Algodon Camp	-2,58762	-72,89176	13 feb 2016
GBIF	eBird-OBS359657384	PE	Esperanza - Alto Nanay	-3,19760	-74,69954	22 jul 2008
GBIF	eBird-OBS360228447	PE	Esperanza - Alto Nanay	-3,19760	-74,69954	21 jul 2008
GBIF	eBird-OBS360230033	PE	Esperanza - Alto Nanay	-3,19760	-74,69954	22 jul 2008
GBIF	eBird-OBS340834965	PE	Otorongo Lodge--tierra alta	-3,45259	-72,47170	29 ago 2015
GBIF	eBird-OBS375246906	PE	J080	-3,47879	-74,47501	24 ene 2016

(Continúa)

**Anexo 1.** Lista de registros recuperados en GBIF, Xeno-Canto, Map Of Live, VertNet, iNaturalist, Macaulay Library, eBird y fuentes bibliográficas.

Fuente	ID Registro	País	Localidad	Latitud	Longitud	Fecha
GBIF	eBird-OBS375282265	PE	J080	-3,47879	-74,47501	24 ene 2016
GBIF	eBird-OBS376686850	PE	J080	-3,47879	-74,47501	24 ene 2016
GBIF	eBird-OBS375247473	PE	J081	-3,47894	-74,47411	24 ene 2016
GBIF	eBird-OBS375282261	PE	J081	-3,47894	-74,47411	24 ene 2016
GBIF	eBird-OBS376686825	PE	J081	-3,47894	-74,47411	24 ene 2016
GBIF	eBird-OBS375247987	PE	J082	-3,47966	-74,47331	24 ene 2016
GBIF	eBird-OBS375282254	PE	J082	-3,47966	-74,47331	24 ene 2016
GBIF	eBird-OBS376686817	PE	J082	-3,47966	-74,47331	24 ene 2016
GBIF	eBird-OBS375282162	PE	J083_to_river	-3,48027	-74,47870	24 ene 2016
GBIF	eBird-OBS375249732	PE	J083_to_river	-3,48027	-74,47870	24 ene 2016
GBIF	eBird-OBS376686774	PE	J083_to_river	-3,48027	-74,47870	24 ene 2016
GBIF	eBird-OBS375244578	PE	J073	-3,48192	-74,48037	24 ene 2016
GBIF	eBird-OBS375282334	PE	J073	-3,48192	-74,48037	24 ene 2016
GBIF	eBird-OBS376686932	PE	J073	-3,48192	-74,48037	24 ene 2016
GBIF	eBird-OBS375244224	PE	J072	-3,48261	-74,48094	24 ene 2016
GBIF	eBird-OBS375282348	PE	J072	-3,48261	-74,48094	24 ene 2016
GBIF	eBird-OBS376686946	PE	J072	-3,48261	-74,48094	24 ene 2016
GBIF	eBird-OBS375304355	PE	J015	-3,48300	-74,46310	20 ene 2016
GBIF	eBird-OBS375304149	PE	J015	-3,48300	-74,46310	20 ene 2016
GBIF	eBird-OBS376686437	PE	J015	-3,48300	-74,46310	20 ene 2016
GBIF	eBird-OBS375301230	PE	J017	-3,48304	-74,46128	20 ene 2016
GBIF	eBird-OBS375304420	PE	J017	-3,48304	-74,46128	20 ene 2016
GBIF	eBird-OBS375427697	PE	J017	-3,48304	-74,46128	22 ene 2016
GBIF	eBird-OBS375427810	PE	J017	-3,48304	-74,46128	22 ene 2016
GBIF	eBird-OBS376686503	PE	J017	-3,48304	-74,46128	20 ene 2016
GBIF	eBird-OBS380669764	PE	PS_184	-3,48304	-74,48114	23 ene 2016
GBIF	eBird-OBS380694957	PE	PS_184	-3,48304	-74,48114	23 ene 2016
GBIF	eBird-OBS375304379	PE	J019	-3,48334	-74,45951	20 ene 2016
GBIF	eBird-OBS375303522	PE	J019	-3,48334	-74,45951	20 ene 2016
GBIF	eBird-OBS375428362	PE	J018	-3,48334	-74,46045	22 ene 2016
GBIF	eBird-OBS375433175	PE	J018	-3,48334	-74,46045	22 ene 2016
GBIF	eBird-OBS376686455	PE	J019	-3,48334	-74,45951	20 ene 2016
GBIF	eBird-OBS375243562	PE	J071	-3,48376	-74,48120	24 ene 2016
GBIF	eBird-OBS375282359	PE	J071	-3,48376	-74,48120	24 ene 2016
GBIF	eBird-OBS376686954	PE	J071	-3,48376	-74,48120	24 ene 2016
GBIF	eBird-OBS375304446	PE	J014	-3,48391	-74,46399	20 ene 2016
GBIF	eBird-OBS375300438	PE	J014	-3,48391	-74,46399	20 ene 2016

(Continúa)

**Anexo 1.** Lista de registros recuperados en GBIF, Xeno-Canto, Map Of Live, VertNet, iNaturalist, Macaulay Library, eBird y fuentes bibliográficas.

Fuente	ID Registro	País	Localidad	Latitud	Longitud	Fecha
GBIF	eBird-OBS376686543	PE	J014	-3,48391	-74,46399	20 ene 2016
GBIF	eBird-OBS375426303	PE	J Chamizal	-3,48423	-74,46426	22 ene 2016
GBIF	eBird-OBS375427951	PE	J Chamizal	-3,48423	-74,46426	22 ene 2016
GBIF	eBird-OBS380669623	PE	PS_182	-3,48470	-74,48071	23 ene 2016
GBIF	eBird-OBS380669736	PE	PS_183	-3,48470	-74,48071	23 ene 2016
GBIF	eBird-OBS380694958	PE	PS_183	-3,48470	-74,48071	23 ene 2016
GBIF	eBird-OBS380694962	PE	PS_182	-3,48470	-74,48071	23 ene 2016
GBIF	eBird-OBS375241837	PE	J069	-3,48481	-74,47991	24 ene 2016
GBIF	eBird-OBS375282396	PE	J069	-3,48481	-74,47991	24 ene 2016
GBIF	eBird-OBS376686995	PE	J069	-3,48481	-74,47991	24 ene 2016
GBIF	eBird-OBS375282230	PE	J070_to_camp	-3,48496	-74,47942	24 ene 2016
GBIF	eBird-OBS375250289	PE	J070_to_camp	-3,48496	-74,47942	24 ene 2016
GBIF	eBird-OBS376686798	PE	J070_to_camp	-3,48496	-74,47942	24 ene 2016
GBIF	eBird-OBS380669309	PE	PS_178	-3,48618	-74,47817	23 ene 2016
GBIF	eBird-OBS380695004	PE	PS_178	-3,48618	-74,47817	23 ene 2016
GBIF	eBird-OBS380669137	PE	PS_177	-3,48677	-74,47719	23 ene 2016
GBIF	eBird-OBS380695008	PE	PS_177	-3,48677	-74,47719	23 ene 2016
GBIF	eBird-OBS375431162	PE	J039	-3,48704	-74,45336	22 ene 2016
GBIF	eBird-OBS375433101	PE	J039	-3,48704	-74,45336	22 ene 2016
GBIF	eBird-OBS375298611	PE	J09	-3,48713	-74,46743	20 ene 2016
GBIF	eBird-OBS375304483	PE	J09	-3,48713	-74,46743	20 ene 2016
GBIF	eBird-OBS376686580	PE	J09	-3,48713	-74,46743	20 ene 2016
GBIF	eBird-OBS375433097	PE	J040	-3,48753	-74,45235	22 ene 2016
GBIF	eBird-OBS375431324	PE	J040	-3,48753	-74,45235	22 ene 2016
GBIF	eBird-OBS380667903	PE	PS_174	-3,48768	-74,47552	23 ene 2016
GBIF	eBird-OBS380695030	PE	PS_174	-3,48768	-74,47552	23 ene 2016
GBIF	eBird-OBS375433112	PE	J038	-3,48788	-74,45399	22 ene 2016
GBIF	eBird-OBS375430930	PE	J038	-3,48788	-74,45399	22 ene 2016
GBIF	eBird-OBS375430343	PE	J037	-3,48800	-74,45497	22 ene 2016
GBIF	eBird-OBS375433140	PE	J037	-3,48800	-74,45497	22 ene 2016
GBIF	eBird-OBS375410766	PE	J027	-3,48817	-74,47232	21 ene 2016
GBIF	eBird-OBS375417500	PE	J027	-3,48817	-74,47232	21 ene 2016
GBIF	eBird-OBS375425852	PE	J08	-3,48831	-74,46812	22 ene 2016
GBIF	eBird-OBS375427967	PE	J08	-3,48831	-74,46812	22 ene 2016
GBIF	eBird-OBS380667678	PE	PS_173	-3,48852	-74,47522	23 ene 2016
GBIF	eBird-OBS380695043	PE	PS_173	-3,48852	-74,47522	23 ene 2016
GBIF	eBird-OBS375406556	PE	J025	-3,48856	-74,47112	21 ene 2016

(Continúa)

**Anexo 1.** Lista de registros recuperados en GBIF, Xeno-Canto, Map Of Live, VertNet, iNaturalist, Macaulay Library, eBird y fuentes bibliográficas.

Fuente	ID Registro	País	Localidad	Latitud	Longitud	Fecha
GBIF	eBird-OBS375417541	PE	J025	-3,48856	-74,47112	21 ene 2016
GBIF	eBird-OBS375432257	PE	J042	-3,48874	-74,45072	22 ene 2016
GBIF	eBird-OBS375433048	PE	J042	-3,48874	-74,45072	22 ene 2016
GBIF	eBird-OBS375297769	PE	J07	-3,48888	-74,46884	20 ene 2016
GBIF	eBird-OBS375304495	PE	J07	-3,48888	-74,46884	20 ene 2016
GBIF	eBird-OBS376686592	PE	J07	-3,48888	-74,46884	20 ene 2016
GBIF	eBird-OBS375417531	PE	J026	-3,48892	-74,47170	21 ene 2016
GBIF	eBird-OBS375408676	PE	J026	-3,48892	-74,47170	21 ene 2016
GBIF	eBird-OBS375409927	PE	J023	-3,48952	-74,47104	21 ene 2016
GBIF	eBird-OBS375417518	PE	J023	-3,48952	-74,47104	21 ene 2016
GBIF	eBird-OBS380663655	PE	PS_171	-3,48972	-74,47397	21 ene 2016
GBIF	eBird-OBS380695081	PE	PS_171	-3,48972	-74,47397	21 ene 2016
GBIF	eBird-OBS375432890	PE	J044	-3,48995	-74,44928	22 ene 2016
GBIF	eBird-OBS375433042	PE	J044	-3,48995	-74,44928	22 ene 2016
GBIF	eBird-OBS375308107	PE	J021_to_J051	-3,49012	-74,45387	23 ene 2016
GBIF	eBird-OBS375417952	PE	J021_to_J051	-3,49012	-74,45387	23 ene 2016
GBIF	eBird-OBS375417494	PE	J028	-3,49147	-74,47160	21 ene 2016
GBIF	eBird-OBS375411189	PE	J028	-3,49147	-74,47160	21 ene 2016
GBIF	eBird-OBS375427974	PE	J030	-3,49154	-74,46980	22 ene 2016
GBIF	eBird-OBS375425039	PE	J030	-3,49154	-74,46980	22 ene 2016
GBIF	eBird-OBS375412850	PE	J029	-3,49154	-74,47069	21 ene 2016
GBIF	eBird-OBS375417469	PE	J029	-3,49154	-74,47069	21 ene 2016
GBIF	eBird-OBS375433923	PE	J046	-3,49182	-74,44947	22 ene 2016
GBIF	eBird-OBS375435431	PE	J046	-3,49182	-74,44947	22 ene 2016
GBIF	eBird-OBS380670358	PE	PS_San_Balandrán	-3,49214	-74,47402	23 ene 2016
GBIF	eBird-OBS380694935	PE	PS_San_Balandrán	-3,49214	-74,47402	23 ene 2016
GBIF	eBird-OBS380695106	PE	PS_San_Balandrán	-3,49214	-74,47402	21 ene 2016
GBIF	eBird-OBS380660058	PE	PS_San_Balandrán	-3,49214	-74,47402	21 ene 2016
GBIF	eBird-OBS375434296	PE	J047	-3,49269	-74,44924	22 ene 2016
GBIF	eBird-OBS375435427	PE	J047	-3,49269	-74,44924	22 ene 2016
GBIF	eBird-OBS375434981	PE	J049	-3,49454	-74,44915	22 ene 2016
GBIF	eBird-OBS375435424	PE	J049	-3,49454	-74,44915	22 ene 2016
GBIF	eBird-OBS375436377	PE	J050	-3,49548	-74,44901	22 ene 2016
GBIF	eBird-OBS375442570	PE	J050	-3,49548	-74,44901	22 ene 2016
GBIF	eBird-OBS375307090	PE	J051	-3,49599	-74,44808	23 ene 2016
GBIF	eBird-OBS375417984	PE	J051	-3,49599	-74,44808	23 ene 2016
GBIF	eBird-OBS375308636	PE	J053	-3,49655	-74,44632	23 ene 2016

(Continúa)

**Anexo 1.** Lista de registros recuperados en GBIF, Xeno-Canto, Map Of Live, VertNet, iNaturalist, Macaulay Library, eBird y fuentes bibliográficas.

Fuente	ID Registro	País	Localidad	Latitud	Longitud	Fecha
GBIF	eBird-OBS375417872	PE	J053	-3,49655	-74,44632	23 ene 2016
GBIF	eBird-OBS375308964	PE	J054	-3,49696	-74,44552	23 ene 2016
GBIF	eBird-OBS375417840	PE	J054	-3,49696	-74,44552	23 ene 2016
GBIF	eBird-OBS375309334	PE	J056	-3,49891	-74,44511	23 ene 2016
GBIF	eBird-OBS375417793	PE	J056	-3,49891	-74,44511	23 ene 2016
GBIF	eBird-OBS375310288	PE	J057	-3,49977	-74,44484	23 ene 2016
GBIF	eBird-OBS375417787	PE	J057	-3,49977	-74,44484	23 ene 2016
GBIF	eBird-OBS375310866	PE	J058	-3,50085	-74,44453	23 ene 2016
GBIF	eBird-OBS375417746	PE	J058	-3,50085	-74,44453	23 ene 2016
GBIF	eBird-OBS375311088	PE	J060	-3,50216	-74,44334	23 ene 2016
GBIF	eBird-OBS375417700	PE	J060	-3,50216	-74,44334	23 ene 2016
GBIF	eBird-OBS375311409	PE	J061	-3,50284	-74,44275	23 ene 2016
GBIF	eBird-OBS375417679	PE	J061	-3,50284	-74,44275	23 ene 2016
GBIF	eBird-OBS359803907	PE	Quebrada Lobillo - Alto Nanay	-3,51119	-74,43289	11 ago 2008
GBIF	eBird-OBS359804398	PE	Quebrada Lobillo - Alto Nanay	-3,51119	-74,43289	13 ago 2008
GBIF	eBird-OBS359804070	PE	Quebrada Lobillo - Alto Nanay	-3,51119	-74,43289	12 ago 2008
GBIF	eBird-OBS360215717	PE	Quebrada Lobillo - Alto Nanay	-3,52220	-74,40966	19 ago 2008
GBIF	eBird-OBS360212368	PE	Quebrada Lobillo - Alto Nanay	-3,52220	-74,40966	18 ago 2008
GBIF	eBird-OBS362032212	PE	Quebrada Lobillo - Alto Nanay	-3,52220	-74,40966	18 ago 2008
GBIF	eBird-OBS362037338	PE	Quebrada Lobillo - Alto Nanay	-3,52220	-74,40966	19 ago 2008
GBIF	eBird-OBS362042642	PE	Quebrada Lobillo - Alto Nanay	-3,52220	-74,40966	20 ago 2008
GBIF	eBird-OBS380695184	PE	PS_108	-3,65973	-74,22570	13 dic 2015
GBIF	eBird-OBS380629857	PE	PS_108	-3,65973	-74,22570	13 dic 2015
GBIF	eBird-OBS380695180	PE	PS_110	-3,66132	-74,22634	13 dic 2015
GBIF	eBird-OBS380630377	PE	PS_110	-3,66132	-74,22634	13 dic 2015
GBIF	eBird-OBS359820031	PE	VMiddle-J120	-3,66135	-74,22468	13 dic 2015
GBIF	eBird-OBS384937543	PE	VMiddle-J120	-3,66135	-74,22468	13 dic 2015
GBIF	eBird-OBS380695165	PE	PS_114	-3,66170	-74,22991	13 dic 2015
GBIF	eBird-OBS380631633	PE	PS_114	-3,66170	-74,22991	13 dic 2015
GBIF	eBird-OBS359818994	PE	VMiddle-J113	-3,66173	-74,23013	13 dic 2015
GBIF	eBird-OBS384937576	PE	VMiddle-J113	-3,66173	-74,23013	13 dic 2015
GBIF	eBird-OBS359802254	PE	VMiddle-J111	-3,66183	-74,23188	13 dic 2015
GBIF	eBird-OBS384937610	PE	VMiddle-J111	-3,66183	-74,23188	13 dic 2015
GBIF	eBird-OBS380695137	PE	PS_116	-3,66188	-74,23171	13 dic 2015
GBIF	eBird-OBS380633538	PE	PS_116	-3,66188	-74,23171	13 dic 2015
GBIF	eBird-OBS384938195	PE	PJ_116	-3,66188	-74,23171	12 dic 2015

(Continúa)

**Anexo 1.** Lista de registros recuperados en GBIF, Xeno-Canto, Map Of Live, VertNet, iNaturalist, Macaulay Library, eBird y fuentes bibliográficas.

Fuente	ID Registro	País	Localidad	Latitud	Longitud	Fecha
GBIF	eBird-OBS384896253	PE	PJ_116	-3,66188	-74,23171	12 dic 2015
GBIF	eBird-OBS384984149	PE	PJ_116	-3,66188	-74,23171	12 dic 2015
GBIF	eBird-OBS384938185	PE	PJ_117	-3,66217	-74,23258	12 dic 2015
GBIF	eBird-OBS384896697	PE	PJ_117	-3,66217	-74,23258	12 dic 2015
GBIF	eBird-OBS384984132	PE	PJ_117	-3,66217	-74,23258	12 dic 2015
GBIF	eBird-OBS380695133	PE	PS_117	-3,66217	-74,23257	13 dic 2015
GBIF	eBird-OBS380634202	PE	PS_117	-3,66217	-74,23257	13 dic 2015
GBIF	eBird-OBS359802190	PE	VMiddle-J110	-3,66218	-74,23271	13 dic 2015
GBIF	eBird-OBS384937621	PE	VMiddle-J110	-3,66218	-74,23271	13 dic 2015
GBIF	eBird-OBS359801982	PE	VMiddle-J109	-3,66299	-74,23322	13 dic 2015
GBIF	eBird-OBS384937628	PE	VMiddle-J109	-3,66299	-74,23322	13 dic 2015
GBIF	eBird-OBS384938176	PE	PJ_120	-3,66448	-74,23264	12 dic 2015
GBIF	eBird-OBS384897585	PE	PJ_120	-3,66448	-74,23264	12 dic 2015
GBIF	eBird-OBS384984116	PE	PJ_120	-3,66448	-74,23264	12 dic 2015
GBIF	eBird-OBS380412934	PE	PS_102	-3,66460	-74,22471	13 dic 2015
GBIF	eBird-OBS380411976	PE	PS_102	-3,66460	-74,22471	13 dic 2015
GBIF	eBird-OBS384938275	PE	PJ_102	-3,66460	-74,22471	12 dic 2015
GBIF	eBird-OBS384892857	PE	PJ_102	-3,66460	-74,22471	12 dic 2015
GBIF	eBird-OBS384984237	PE	PJ_102	-3,66460	-74,22471	12 dic 2015
GBIF	eBird-OBS359820682	PE	VMiddle-J125	-3,66624	-74,22512	13 dic 2015
GBIF	eBird-OBS384937514	PE	VMiddle-J125	-3,66624	-74,22512	13 dic 2015
GBIF	eBird-OBS359801529	PE	VMiddle-J105	-3,66656	-74,23266	13 dic 2015
GBIF	eBird-OBS384937666	PE	VMiddle-J105	-3,66656	-74,23266	13 dic 2015
GBIF	eBird-OBS380412997	PE	PS_099	-3,66716	-74,22555	13 dic 2015
GBIF	eBird-OBS380409832	PE	PS_099	-3,66716	-74,22555	13 dic 2015
GBIF	eBird-OBS384938291	PE	PJ_099	-3,66716	-74,22555	12 dic 2015
GBIF	eBird-OBS384891259	PE	PJ_099	-3,66716	-74,22555	12 dic 2015
GBIF	eBird-OBS384984277	PE	PJ_099	-3,66716	-74,22555	12 dic 2015
GBIF	eBird-OBS359820943	PE	VMiddle-J126	-3,66720	-74,22555	13 dic 2015
GBIF	eBird-OBS384937510	PE	VMiddle-J126	-3,66720	-74,22555	13 dic 2015
GBIF	eBird-OBS380392147	PE	PS_098	-3,66792	-74,22603	13 dic 2015
GBIF	eBird-OBS380348271	PE	PS_098	-3,66792	-74,22603	13 dic 2015
GBIF	eBird-OBS384938326	PE	PJ_098	-3,66792	-74,22603	12 dic 2015
GBIF	eBird-OBS384890730	PE	PJ_098	-3,66792	-74,22603	12 dic 2015
GBIF	eBird-OBS384984285	PE	PJ_098	-3,66792	-74,22603	12 dic 2015
GBIF	eBird-OBS359821413	PE	VMiddle-J127	-3,66794	-74,22601	13 dic 2015
GBIF	eBird-OBS384937500	PE	VMiddle-J127	-3,66794	-74,22601	13 dic 2015

(Continúa)

**Anexo 1.** Lista de registros recuperados en GBIF, Xeno-Canto, Map Of Live, VertNet, iNaturalist, Macaulay Library, eBird y fuentes bibliográficas.

Fuente	ID Registro	País	Localidad	Latitud	Longitud	Fecha
GBIF	eBird-OBS380347755	PE	PS_127	-3,66898	-74,22597	13 dic 2015
GBIF	eBird-OBS380392154	PE	PS_127	-3,66898	-74,22597	13 dic 2015
GBIF	eBird-OBS380112382	PE	PS_094	-3,74740	-74,08716	11 dic 2015
GBIF	eBird-OBS380392274	PE	PS_094	-3,74740	-74,08716	11 dic 2015
GBIF	eBird-OBS378474944	PE	PS_083	-3,74829	-74,09042	11 dic 2015
GBIF	eBird-OBS380392370	PE	PS_083	-3,74829	-74,09042	11 dic 2015
GBIF	eBird-OBS378475778	PE	PS_084	-3,74835	-74,09134	11 dic 2015
GBIF	eBird-OBS378914495	PE	PS_085	-3,74835	-74,09225	11 dic 2015
GBIF	eBird-OBS380392344	PE	PS_085	-3,74835	-74,09225	11 dic 2015
GBIF	eBird-OBS380392356	PE	PS_084	-3,74835	-74,09134	11 dic 2015
GBIF	eBird-OBS378472495	PE	PS_081	-3,74927	-74,08892	11 dic 2015
GBIF	eBird-OBS380392377	PE	PS_081	-3,74927	-74,08892	11 dic 2015
GBIF	eBird-OBS378472118	PE	PS_080	-3,75001	-74,08836	11 dic 2015
GBIF	eBird-OBS380392380	PE	PS_080	-3,75001	-74,08836	11 dic 2015
GBIF	eBird-OBS380105827	PE	PS_091	-3,75008	-74,08779	11 dic 2015
GBIF	eBird-OBS380392285	PE	PS_091	-3,75008	-74,08779	11 dic 2015
GBIF	eBird-OBS380097252	PE	PS_087	-3,75031	-74,09037	11 dic 2015
GBIF	eBird-OBS380392298	PE	PS_087	-3,75031	-74,09037	11 dic 2015
GBIF	eBird-OBS378468967	PE	PS_079	-3,75091	-74,08812	11 dic 2015
GBIF	eBird-OBS380392390	PE	PS_079	-3,75091	-74,08812	11 dic 2015
GBIF	eBird-OBS380098545	PE	PS_089	-3,75212	-74,09042	11 dic 2015
GBIF	eBird-OBS380392295	PE	PS_089	-3,75212	-74,09042	11 dic 2015
GBIF	eBird-OBS380099372	PE	PS_090	-3,75278	-74,08981	11 dic 2015
GBIF	eBird-OBS380392288	PE	PS_090	-3,75278	-74,08981	11 dic 2015
GBIF	eBird-OBS371511783	PE	J096	-3,75297	-74,07166	25 ene 2016
GBIF	eBird-OBS371661624	PE	J096	-3,75297	-74,07166	25 ene 2016
GBIF	eBird-OBS376687142	PE	J096	-3,75297	-74,07166	25 ene 2016
GBIF	eBird-OBS371741244	PE	J0105	-3,75302	-74,07384	25 ene 2016
GBIF	eBird-OBS371664926	PE	J0105	-3,75302	-74,07384	25 ene 2016
GBIF	eBird-OBS376687028	PE	J0105	-3,75302	-74,07384	25 ene 2016
GBIF	eBird-OBS371505895	PE	J093	-3,75364	-74,07111	25 ene 2016
GBIF	eBird-OBS371661536	PE	J093	-3,75364	-74,07111	25 ene 2016
GBIF	eBird-OBS376687162	PE	J093	-3,75364	-74,07111	25 ene 2016
GBIF	eBird-OBS371493887	PE	J092	-3,75434	-74,07174	25 ene 2016
GBIF	eBird-OBS371492264	PE	J092	-3,75434	-74,07174	25 ene 2016
GBIF	eBird-OBS376687233	PE	J092	-3,75434	-74,07174	25 ene 2016
GBIF	eBird-OBS371741249	PE	J0103	-3,75449	-74,07486	25 ene 2016

(Continúa)



**Anexo 1.** Lista de registros recuperados en GBIF, Xeno-Canto, Map Of Live, VertNet, iNaturalist, Macaulay Library, eBird y fuentes bibliográficas.

Fuente	ID Registro	País	Localidad	Latitud	Longitud	Fecha
GBIF	eBird-OBS371663595	PE	J0103	-3,75449	-74,07486	25 ene 2016
GBIF	eBird-OBS376687047	PE	J0103	-3,75449	-74,07486	25 ene 2016
GBIF	eBird-OBS371512939	PE	J099	-3,75524	-74,07313	25 ene 2016
GBIF	eBird-OBS371661580	PE	J099	-3,75524	-74,07313	25 ene 2016
GBIF	eBird-OBS376687110	PE	J099	-3,75524	-74,07313	25 ene 2016
GBIF	eBird-OBS371741250	PE	J0102	-3,75543	-74,07534	25 ene 2016
GBIF	eBird-OBS371662988	PE	J0102	-3,75543	-74,07534	25 ene 2016
GBIF	eBird-OBS376687049	PE	J0102	-3,75543	-74,07534	25 ene 2016
GBIF	eBird-OBS371661311	PE	J0101	-3,75633	-74,07532	25 ene 2016
GBIF	eBird-OBS371661645	PE	J0101	-3,75633	-74,07532	25 ene 2016
GBIF	eBird-OBS376687052	PE	J0101	-3,75633	-74,07532	25 ene 2016
GBIF	eBird-OBS371661451	PE	J087	-3,75745	-74,07504	25 ene 2016
GBIF	eBird-OBS371653152	PE	J087	-3,75745	-74,07504	25 ene 2016
GBIF	eBird-OBS376687057	PE	J087	-3,75745	-74,07504	25 ene 2016
GBIF	eBird-OBS371741190	PE	J086	-3,75830	-74,07533	25 ene 2016
GBIF	eBird-OBS371740874	PE	J086	-3,75830	-74,07533	25 ene 2016
GBIF	eBird-OBS376687019	PE	J086	-3,75830	-74,07533	25 ene 2016
GBIF	eBird-OBS359794973	PE	VSantana-J80	-3,77439	-74,02428	10 dic 2015
GBIF	eBird-OBS384937863	PE	VSantana-J80	-3,77439	-74,02428	10 dic 2015
GBIF	eBird-OBS359794513	PE	VSantana-J79	-3,77523	-74,02385	10 dic 2015
GBIF	eBird-OBS384937866	PE	VSantana-J79	-3,77523	-74,02385	10 dic 2015
GBIF	eBird-OBS377951350	PE	PS_061	-3,77827	-74,02734	10 dic 2015
GBIF	eBird-OBS377953778	PE	PS_061	-3,77827	-74,02734	10 dic 2015
GBIF	eBird-OBS377953774	PE	PS_062	-3,77910	-74,02697	10 dic 2015
GBIF	eBird-OBS377952808	PE	PS_062	-3,77910	-74,02697	10 dic 2015
GBIF	eBird-OBS384861245	PE	PJ_063	-3,80436	-74,03936	10 dic 2015
GBIF	eBird-OBS384938396	PE	PJ_063	-3,80436	-74,03936	10 dic 2015
GBIF	eBird-OBS384838464	PE	PJ_063	-3,80436	-74,03936	10 dic 2015
GBIF	eBird-OBS371434486	PE	J0125	-3,80491	-74,03872	26 ene 2016
GBIF	eBird-OBS371430778	PE	J0125	-3,80491	-74,03872	26 ene 2016
GBIF	eBird-OBS376687479	PE	J0125	-3,80491	-74,03872	26 ene 2016
GBIF	eBird-OBS371431055	PE	J0126	-3,80565	-74,03821	26 ene 2016
GBIF	eBird-OBS371434476	PE	J0126	-3,80565	-74,03821	26 ene 2016
GBIF	eBird-OBS376687469	PE	J0126	-3,80565	-74,03821	26 ene 2016
GBIF	eBird-OBS371434389	PE	J0135 to river	-3,80763	-74,03747	26 ene 2016
GBIF	eBird-OBS371434265	PE	J0135 to river	-3,80763	-74,03747	26 ene 2016
GBIF	eBird-OBS376687364	PE	J0135 to river	-3,80763	-74,03747	26 ene 2016

(Continúa)

**Anexo 1.** Lista de registros recuperados en GBIF, Xeno-Canto, Map Of Live, VertNet, iNaturalist, Macaulay Library, eBird y fuentes bibliográficas.

Fuente	ID Registro	País	Localidad	Latitud	Longitud	Fecha
GBIF	eBird-OBS384861198	PE	PJ_069	-3,80891	-74,03661	10 dic 2015
GBIF	eBird-OBS384845243	PE	PJ_069	-3,80891	-74,03661	10 dic 2015
GBIF	eBird-OBS384938361	PE	PJ_069	-3,80891	-74,03661	10 dic 2015
GBIF	eBird-OBS384938355	PE	PJ_071	-3,80944	-74,03489	10 dic 2015
GBIF	eBird-OBS384847656	PE	PJ_071	-3,80944	-74,03489	10 dic 2015
GBIF	eBird-OBS384861187	PE	PJ_071	-3,80944	-74,03489	10 dic 2015
GBIF	eBird-OBS359823178	PE	Crypturellus spot	-3,81291	-74,09253	15 dic 2015
GBIF	eBird-OBS359972965	PE	Crypturellus spot	-3,81291	-74,09253	15 dic 2015
GBIF	eBird-OBS384937455	PE	Crypturellus spot	-3,81291	-74,09253	15 dic 2015
GBIF	eBird-OBS384937349	PE	PJ_130	-3,81298	-74,09265	14 dic 2015
GBIF	eBird-OBS384904734	PE	PJ_130	-3,81298	-74,09265	14 dic 2015
GBIF	eBird-OBS384984015	PE	PJ_130	-3,81298	-74,09265	14 dic 2015
GBIF	eBird-OBS380948512	PE	PS_134	-3,81604	-74,09435	28 ene 2016
GBIF	eBird-OBS383942434	PE	PS_134	-3,81604	-74,09435	28 ene 2016
GBIF	eBird-OBS385075192	PE	PJ_135	-3,81683	-74,09488	14 dic 2015
GBIF	eBird-OBS385070251	PE	PJ_135	-3,81683	-74,09488	14 dic 2015
GBIF	eBird-OBS385075590	PE	PJ_136	-3,81726	-74,09567	14 dic 2015
GBIF	eBird-OBS385070775	PE	PJ_136	-3,81726	-74,09567	14 dic 2015
GBIF	eBird-OBS385075190	PE	PJ_136	-3,81726	-74,09567	14 dic 2015
GBIF	eBird-OBS371043520	PE	J0149	-3,81754	-74,09531	28 ene 2016
GBIF	eBird-OBS371042029	PE	J0149	-3,81754	-74,09531	28 ene 2016
GBIF	eBird-OBS371138846	PE	J0142	-3,81756	-74,09517	28 ene 2016
GBIF	eBird-OBS371066798	PE	J0142	-3,81756	-74,09517	28 ene 2016
GBIF	eBird-OBS371042473	PE	J0148	-3,81784	-74,09615	28 ene 2016
GBIF	eBird-OBS371043518	PE	J0148	-3,81784	-74,09615	28 ene 2016
GBIF	eBird-OBS385075539	PE	PJ_148	-3,82367	-74,09350	14 dic 2015
GBIF	eBird-OBS385075141	PE	PJ_148	-3,82367	-74,09350	14 dic 2015
GBIF	eBird-OBS385073584	PE	PJ_148	-3,82367	-74,09350	14 dic 2015
GBIF	eBird-OBS385073733	PE	PJ_149	-3,82397	-74,09265	14 dic 2015
GBIF	eBird-OBS385075130	PE	PJ_149	-3,82397	-74,09265	14 dic 2015
GBIF	eBird-OBS385075528	PE	PJ_149	-3,82397	-74,09265	14 dic 2015
GBIF	eBird-OBS371434543	PE	J0121	-3,82854	-73,99881	26 ene 2016
GBIF	eBird-OBS371427003	PE	J0121	-3,82854	-73,99881	26 ene 2016
GBIF	eBird-OBS376687575	PE	J0121	-3,82854	-73,99881	26 ene 2016
GBIF	eBird-OBS371434510	PE	J0120	-3,82913	-73,99948	26 ene 2016
GBIF	eBird-OBS371427571	PE	J0120	-3,82913	-73,99948	26 ene 2016
GBIF	eBird-OBS371426579	PE	J0120	-3,82913	-73,99948	26 ene 2016

(Continúa)

**Anexo 1.** Lista de registros recuperados en GBIF, Xeno-Canto, Map Of Live, VertNet, iNaturalist, Macaulay Library, eBird y fuentes bibliográficas.

Fuente	ID Registro	País	Localidad	Latitud	Longitud	Fecha
GBIF	eBird-OBS371434555	PE	J0120	-3,82913	-73,99948	26 ene 2016
GBIF	eBird-OBS376687509	PE	J0120	-3,82913	-73,99948	26 ene 2016
GBIF	eBird-OBS376687587	PE	J0120	-3,82913	-73,99948	26 ene 2016
GBIF	eBird-OBS371147948	PE	J0119	-3,82940	-74,00033	26 ene 2016
GBIF	eBird-OBS371148055	PE	J0119	-3,82940	-74,00033	26 ene 2016
GBIF	eBird-OBS376687610	PE	J0119	-3,82940	-74,00033	26 ene 2016
GBIF	eBird-OBS371434532	PE	J0122	-3,82976	-73,99873	26 ene 2016
GBIF	eBird-OBS371427965	PE	J0122	-3,82976	-73,99873	26 ene 2016
GBIF	eBird-OBS376687552	PE	J0122	-3,82976	-73,99873	26 ene 2016
GBIF	eBird-OBS371148084	PE	J0114	-3,83203	-73,99979	26 ene 2016
GBIF	eBird-OBS371145730	PE	J0114	-3,83203	-73,99979	26 ene 2016
GBIF	eBird-OBS376687641	PE	J0114	-3,83203	-73,99979	26 ene 2016
GBIF	eBird-OBS382420079	PE	PS_194	-3,86479	-73,87509	29 ene 2016
GBIF	eBird-OBS383942300	PE	PS_194	-3,86479	-73,87509	29 ene 2016
GBIF	eBird-OBS382426639	PE	PS_196	-3,86516	-73,87686	29 ene 2016
GBIF	eBird-OBS383495764	PE	PS_196	-3,86516	-73,87686	30 ene 2016
GBIF	eBird-OBS383941838	PE	PS_196	-3,86516	-73,87686	30 ene 2016
GBIF	eBird-OBS383942267	PE	PS_196	-3,86516	-73,87686	29 ene 2016
GBIF	eBird-OBS382418596	PE	PS_193	-3,86554	-73,87459	29 ene 2016
GBIF	eBird-OBS383493588	PE	PS_193	-3,86554	-73,87459	30 ene 2016
GBIF	eBird-OBS383941853	PE	PS_193	-3,86554	-73,87459	30 ene 2016
GBIF	eBird-OBS383942305	PE	PS_193	-3,86554	-73,87459	29 ene 2016
GBIF	eBird-OBS359768690	PE	VCatalán-J65	-3,86636	-73,87751	9 dic 2015
GBIF	eBird-OBS384937966	PE	VCatalán-J65	-3,86636	-73,87751	9 dic 2015
GBIF	eBird-OBS382432513	PE	PS_202	-3,86742	-73,88291	29 ene 2016
GBIF	eBird-OBS383942192	PE	PS_202	-3,86742	-73,88291	29 ene 2016
GBIF	eBird-OBS359770095	PE	VCatalán-J68	-3,86749	-73,87886	9 dic 2015
GBIF	eBird-OBS384937952	PE	VCatalán-J68	-3,86749	-73,87886	9 dic 2015
GBIF	eBird-OBS527341023	PE	MCT-05	-3,86787	-73,51521	15 nov 2013
GBIF	eBird-OBS383487216	PE	PS_190	-3,87087	-73,87138	30 ene 2016
GBIF	eBird-OBS383941958	PE	PS_190	-3,87087	-73,87138	30 ene 2016
GBIF	eBird-OBS383485238	PE	PS_189	-3,87179	-73,87118	30 ene 2016
GBIF	eBird-OBS359766747	PE	VCatalán-J60	-3,87276	-73,87066	9 dic 2015
GBIF	eBird-OBS384937991	PE	VCatalán-J60	-3,87276	-73,87066	9 dic 2015
GBIF	eBird-OBS359766127	PE	VCatalán-J57	-3,87464	-73,87060	9 dic 2015
GBIF	eBird-OBS384938002	PE	VCatalán-J57	-3,87464	-73,87060	9 dic 2015
GBIF	eBird-OBS377949586	PE	PS_040	-3,87473	-73,86246	9 dic 2015

(Continúa)

**Anexo 1.** Lista de registros recuperados en GBIF, Xeno-Canto, Map Of Live, VertNet, iNaturalist, Macaulay Library, eBird y fuentes bibliográficas.

Fuente	ID Registro	País	Localidad	Latitud	Longitud	Fecha
GBIF	eBird-OBS377895994	PE	PS_040	-3,87473	-73,86246	9 dic 2015
GBIF	eBird-OBS377043434	PE	PS_005	-3,87545	-73,86510	8 dic 2015
GBIF	eBird-OBS377949861	PE	PS_005	-3,87545	-73,86510	8 dic 2015
GBIF	eBird-OBS384831697	PE	PJ_029	-3,87608	-73,85505	8 dic 2015
GBIF	eBird-OBS384861375	PE	PJ_029	-3,87608	-73,85505	8 dic 2015
GBIF	eBird-OBS384938463	PE	PJ_029	-3,87608	-73,85505	8 dic 2015
GBIF	eBird-OBS377949726	PE	PS_031	-3,87618	-73,85596	9 dic 2015
GBIF	eBird-OBS377880621	PE	PS_031	-3,87618	-73,85596	9 dic 2015
GBIF	eBird-OBS377043151	PE	PS_004	-3,87637	-73,86504	8 dic 2015
GBIF	eBird-OBS377949814	PE	PS_004	-3,87637	-73,86504	8 dic 2015
GBIF	eBird-OBS377949652	PE	PS_038	-3,87654	-73,86234	9 dic 2015
GBIF	eBird-OBS377893756	PE	PS_038	-3,87654	-73,86234	9 dic 2015
GBIF	eBird-OBS377949724	PE	PS_032	-3,87675	-73,85666	9 dic 2015
GBIF	eBird-OBS377880932	PE	PS_032	-3,87675	-73,85666	9 dic 2015
GBIF	eBird-OBS359759703	PE	VCatalán-J43	-3,87675	-73,85956	8 dic 2015
GBIF	eBird-OBS384938063	PE	VCatalán-J43	-3,87675	-73,85956	8 dic 2015
GBIF	eBird-OBS359760153	PE	VCatalán-J45	-3,87677	-73,85913	8 dic 2015
GBIF	eBird-OBS384938052	PE	VCatalán-J45	-3,87677	-73,85913	8 dic 2015
GBIF	eBird-OBS377949717	PE	PS_036	-3,87700	-73,85945	9 dic 2015
GBIF	eBird-OBS377882413	PE	PS_036	-3,87700	-73,85945	9 dic 2015
GBIF	eBird-OBS370162473	PE	J0179	-3,87770	-73,86530	30 ene 2016
GBIF	eBird-OBS370157624	PE	J0179	-3,87770	-73,86530	30 ene 2016
GBIF	eBird-OBS370197546	PE	J SJU-01	-3,87805	-73,85792	29 ene 2016
GBIF	eBird-OBS370198521	PE	J SJU-01	-3,87805	-73,85792	30 ene 2016
GBIF	eBird-OBS370199418	PE	J SJU-01	-3,87805	-73,85792	30 ene 2016
GBIF	eBird-OBS370199435	PE	J SJU-01	-3,87805	-73,85792	29 ene 2016
GBIF	eBird-OBS370206147	PE	J0169	-3,87855	-73,85786	29 ene 2016
GBIF	eBird-OBS370202724	PE	J0169	-3,87855	-73,85786	29 ene 2016
GBIF	eBird-OBS377518725	PE	PS_026	-3,87865	-73,85591	9 dic 2015
GBIF	eBird-OBS377950083	PE	PS_026	-3,87865	-73,85591	9 dic 2015
GBIF	eBird-OBS384861340	PE	PJ_026	-3,87865	-73,85591	8 dic 2015
GBIF	eBird-OBS384938440	PE	PJ_026	-3,87865	-73,85591	8 dic 2015
GBIF	eBird-OBS384938477	PE	PJ_026	-3,87865	-73,85591	8 dic 2015
GBIF	eBird-OBS384830347	PE	PJ_026	-3,87865	-73,85591	8 dic 2015
GBIF	eBird-OBS384861389	PE	PJ_026	-3,87865	-73,85591	8 dic 2015
GBIF	eBird-OBS384834487	PE	PJ_026	-3,87865	-73,85591	8 dic 2015
GBIF	eBird-OBS359757929	PE	VCatalán-J37	-3,87897	-73,86398	8 dic 2015

(Continúa)

**Anexo 1.** Lista de registros recuperados en GBIF, Xeno-Canto, Map Of Live, VertNet, iNaturalist, Macaulay Library, eBird y fuentes bibliográficas.

Fuente	ID Registro	País	Localidad	Latitud	Longitud	Fecha
GBIF	eBird-OBS384938087	PE	VCatalán-J37	-3,87897	-73,86398	8 dic 2015
GBIF	eBird-OBS370162548	PE	J0177	-3,87898	-73,86684	30 ene 2016
GBIF	eBird-OBS370160790	PE	J0177	-3,87898	-73,86684	30 ene 2016
GBIF	eBird-OBS377051985	PE	PS_013	-3,87938	-73,86426	8 dic 2015
GBIF	eBird-OBS377949962	PE	PS_013	-3,87938	-73,86426	8 dic 2015
GBIF	eBird-OBS384830123	PE	PJ_025	-3,87947	-73,85627	8 dic 2015
GBIF	eBird-OBS384938480	PE	PJ_025	-3,87947	-73,85627	8 dic 2015
GBIF	eBird-OBS384861392	PE	PJ_025	-3,87947	-73,85627	8 dic 2015
GBIF	eBird-OBS377516307	PE	PS_025	-3,87947	-73,85627	9 dic 2015
GBIF	eBird-OBS377950078	PE	PS_025	-3,87947	-73,85627	9 dic 2015
GBIF	eBird-OBS370202177	PE	J0170	-3,87948	-73,85805	29 ene 2016
GBIF	eBird-OBS370202232	PE	J0170	-3,87948	-73,85805	29 ene 2016
GBIF	eBird-OBS370194176	PE	J SJU-04	-3,87949	-73,85627	30 ene 2016
GBIF	eBird-OBS370194197	PE	J SJU-04	-3,87949	-73,85627	29 ene 2016
GBIF	eBird-OBS370192692	PE	J SJU-04	-3,87949	-73,85627	29 ene 2016
GBIF	eBird-OBS370194225	PE	J SJU-04	-3,87949	-73,85627	29 ene 2016
GBIF	eBird-OBS370192446	PE	J SJU-04	-3,87949	-73,85627	29 ene 2016
GBIF	eBird-OBS370193151	PE	J SJU-04	-3,87949	-73,85627	30 ene 2016
GBIF	eBird-OBS384861322	PE	PJ_024	-3,88008	-73,85696	8 dic 2015
GBIF	eBird-OBS384938429	PE	PJ_024	-3,88008	-73,85696	8 dic 2015
GBIF	eBird-OBS384938488	PE	PJ_024	-3,88008	-73,85696	8 dic 2015
GBIF	eBird-OBS384861400	PE	PJ_024	-3,88008	-73,85696	8 dic 2015
GBIF	eBird-OBS384835600	PE	PJ_024	-3,88008	-73,85696	8 dic 2015
GBIF	eBird-OBS384829809	PE	PJ_024	-3,88008	-73,85696	8 dic 2015
GBIF	eBird-OBS377513631	PE	PS_024	-3,88008	-73,85696	9 dic 2015
GBIF	eBird-OBS377950074	PE	PS_024	-3,88008	-73,85696	9 dic 2015
GBIF	eBird-OBS129754936	PE	Reserva Nacional Allpahuayo-Mishana-Mishana	-3,88053	-73,49188	3 oct 2011
GBIF	eBird-OBS129753500	PE	Reserva Nacional Allpahuayo-Mishana-Mishana	-3,88053	-73,49188	1 oct 2011
GBIF	eBird-OBS370194271	PE	J SJU-05	-3,88107	-73,85789	30 ene 2016
GBIF	eBird-OBS370191738	PE	J SJU-05	-3,88107	-73,85789	30 ene 2016
GBIF	eBird-OBS370201409	PE	J0172	-3,88127	-73,85860	29 ene 2016
GBIF	eBird-OBS370202240	PE	J0172	-3,88127	-73,85860	29 ene 2016
GBIF	eBird-OBS384861320	PE	PJ_022	-3,88140	-73,85819	8 dic 2015
GBIF	eBird-OBS384938427	PE	PJ_022	-3,88140	-73,85819	8 dic 2015
GBIF	eBird-OBS384938498	PE	PJ_022	-3,88140	-73,85819	8 dic 2015
GBIF	eBird-OBS384861410	PE	PJ_022	-3,88140	-73,85819	8 dic 2015

(Continúa)

**Anexo 1.** Lista de registros recuperados en GBIF, Xeno-Canto, Map Of Live, VertNet, iNaturalist, Macaulay Library, eBird y fuentes bibliográficas.

Fuente	ID Registro	País	Localidad	Latitud	Longitud	Fecha
GBIF	eBird-OBS384824987	PE	PJ_022	-3,88140	-73,85819	8 dic 2015
GBIF	eBird-OBS384835900	PE	PJ_022	-3,88140	-73,85819	8 dic 2015
GBIF	eBird-OBS370163102	PE	J SJU-06	-3,88148	-73,86029	30 ene 2016
GBIF	eBird-OBS370163962	PE	J SJU-06	-3,88148	-73,86029	29 ene 2016
GBIF	eBird-OBS370163333	PE	J SJU-06	-3,88148	-73,86029	30 ene 2016
GBIF	eBird-OBS370165668	PE	J SJU-06	-3,88148	-73,86029	29 ene 2016
GBIF	eBird-OBS370194296	PE	J SJU-06	-3,88148	-73,86029	29 ene 2016
GBIF	eBird-OBS370194315	PE	J SJU-06	-3,88148	-73,86029	29 ene 2016
GBIF	eBird-OBS370194340	PE	J SJU-06	-3,88148	-73,86029	30 ene 2016
GBIF	eBird-OBS370194331	PE	J SJU-06	-3,88148	-73,86029	30 ene 2016
GBIF	eBird-OBS384861267	PE	PJ_020	-3,88154	-73,85997	8 dic 2015
GBIF	eBird-OBS384938418	PE	PJ_020	-3,88154	-73,85997	8 dic 2015
GBIF	eBird-OBS384823511	PE	PJ_020	-3,88154	-73,85997	8 dic 2015
GBIF	eBird-OBS384938519	PE	PJ_020	-3,88154	-73,85997	8 dic 2015
GBIF	eBird-OBS384861431	PE	PJ_020	-3,88154	-73,85997	8 dic 2015
GBIF	eBird-OBS384836543	PE	PJ_020	-3,88154	-73,85997	8 dic 2015
GBIF	eBird-OBS370202260	PE	J0174	-3,88156	-73,86033	29 ene 2016
GBIF	eBird-OBS370200732	PE	J0174	-3,88156	-73,86033	29 ene 2016
GBIF	eBird-OBS384861273	PE	PJ_021	-3,88159	-73,85908	8 dic 2015
GBIF	eBird-OBS384938424	PE	PJ_021	-3,88159	-73,85908	8 dic 2015
GBIF	eBird-OBS384938504	PE	PJ_021	-3,88159	-73,85908	8 dic 2015
GBIF	eBird-OBS384861416	PE	PJ_021	-3,88159	-73,85908	8 dic 2015
GBIF	eBird-OBS384824269	PE	PJ_021	-3,88159	-73,85908	8 dic 2015
GBIF	eBird-OBS384836300	PE	PJ_021	-3,88159	-73,85908	8 dic 2015
GBIF	eBird-OBS377499923	PE	PS_021	-3,88159	-73,85908	9 dic 2015
GBIF	eBird-OBS377950019	PE	PS_021	-3,88159	-73,85908	9 dic 2015
GBIF	eBird-OBS370202255	PE	J0173	-3,88167	-73,85941	29 ene 2016
GBIF	eBird-OBS370201095	PE	J0173	-3,88167	-73,85941	29 ene 2016
GBIF	eBird-OBS384822906	PE	PJ_019	-3,88172	-73,86086	8 dic 2015
GBIF	eBird-OBS384938521	PE	PJ_019	-3,88172	-73,86086	8 dic 2015
GBIF	eBird-OBS384861433	PE	PJ_019	-3,88172	-73,86086	8 dic 2015
GBIF	eBird-OBS377497861	PE	PS_019	-3,88172	-73,86086	9 dic 2015
GBIF	eBird-OBS377949994	PE	PS_019	-3,88172	-73,86086	9 dic 2015
GBIF	eBird-OBS370200344	PE	J0175	-3,88181	-73,86120	29 ene 2016
GBIF	eBird-OBS370202270	PE	J0175	-3,88181	-73,86120	29 ene 2016
GBIF	eBird-OBS274676313	PE	Mishana	-3,88241	-73,49033	2 oct 2014
GBIF	eBird-OBS384938535	PE	PJ_018	-3,88251	-73,86129	8 dic 2015

(Continúa)

**Anexo 1.** Lista de registros recuperados en GBIF, Xeno-Canto, Map Of Live, VertNet, iNaturalist, Macaulay Library, eBird y fuentes bibliográficas.

Fuente	ID Registro	País	Localidad	Latitud	Longitud	Fecha
GBIF	eBird-OBS384822028	PE	PJ_018	-3,88251	-73,86129	8 dic 2015
GBIF	eBird-OBS154924428	PE	Reserva Nacional Allpahuayo-Mishana-El Porvenir	-3,90006	-73,55666	7 dic 2011
GBIF	eBird-OBS154816078	PE	Reserva Nacional Allpahuayo-Mishana-El Porvenir	-3,90006	-73,55666	4 dic 2011
GBIF	eBird-OBS318440540	PE	RN Allpahuayo Mishana	-3,93180	-73,60136	9 may 2015
GBIF	eBird-OBS423588679	PE	RN Allpahuayo Mishana	-3,93180	-73,60136	20 sep 2005
GBIF	eBird-OBS539617479	PE	Alrededor de Trompetero	-3,93973	-75,09096	5 jun 2014
GBIF	eBird-OBS130019728	PE	Allpahuayo-Mishana Reserve (KM 25)	-3,94030	-73,40172	30 mar 2006
GBIF	eBird-OBS137178508	PE	Allpahuayo Mishana	-3,94611	-73,40176	9 ene 2009
GBIF	eBird-OBS235721669	PE	RN Allpahuayo Mishana--INIA Varillal	-3,94640	-73,40893	19 ago 2010
GBIF	eBird-OBS433951287	PE	Varillal del INIA PE-Loreto - -3 -953x-73 -41 - 03/10/2016 18:18	-3,95284	-73,40991	3 oct 2016
GBIF	eBird-OBS329434849	PE	RN Allpahuayo Mishana--Carretera side	-3,95543	-73,41339	29 dic 2009
GBIF	eBird-OBS512272414	PE	RN Allpahuayo Mishana--Carretera side	-3,95543	-73,41339	15 jul 2007
GBIF	eBird-OBS521530317	PE	RN Allpahuayo Mishana--Carretera side	-3,95543	-73,41339	27 nov 2010
GBIF	eBird-OBS532741897	PE	RN Allpahuayo Mishana--Carretera side	-3,95543	-73,41339	9 ene 2009
GBIF	eBird-OBS534416696	PE	RN Allpahuayo Mishana--Carretera side	-3,95543	-73,41339	2 feb 2006
GBIF	eBird-OBS94661476	PE	RN Allpahuayo Mishana--Carretera side	-3,95543	-73,41339	29 dic 2009
GBIF	eBird-OBS85482846	PE	RN Allpahuayo Mishana--Carretera side	-3,95543	-73,41339	29 dic 2009
GBIF	eBird-OBS96770076	PE	RN Allpahuayo Mishana--Carretera side	-3,95543	-73,41339	16 jul 2010
GBIF	eBird-OBS178684028	PE	RN Allpahuayo Mishana--Carretera side	-3,95543	-73,41339	3 feb 2012
GBIF	eBird-OBS184363739	PE	RN Allpahuayo Mishana--Carretera side	-3,95543	-73,41339	30 nov 2008
GBIF	eBird-OBS276145871	PE	RN Allpahuayo Mishana--Allpahuayo Research Center	-3,96722	-73,41899	18 ago 2014
GBIF	eBird-OBS303090862	PE	RN Allpahuayo Mishana--Allpahuayo Research Center	-3,96722	-73,41899	18 nov 2008
GBIF	eBird-OBS377273562	PE	RN Allpahuayo Mishana--Allpahuayo Research Center	-3,96722	-73,41899	25 jul 2005
GBIF	eBird-OBS447389404	PE	RN Allpahuayo Mishana--Allpahuayo Research Center	-3,96722	-73,41899	26 oct 2007
GBIF	eBird-OBS523845184	PE	RN Allpahuayo Mishana--Allpahuayo Research Center	-3,96722	-73,41899	13 sep 2005
GBIF	eBird-OBS221881554	PE	RN Allpahuayo Mishana--Allpahuayo Research Center	-3,96722	-73,41899	12 feb 2006
GBIF	eBird-OBS222060453	PE	RN Allpahuayo Mishana--Allpahuayo Research Center	-3,96722	-73,41899	2 oct 2008
GBIF	eBird-OBS403879542	PE	Rio Tahuayo--Superior	-4,33520	-73,24104	21 feb 2016
GBIF	eBird-OBS232223835	PE	Rio Tigre--Nueva York Peatlands	-4,38041	-74,28749	8 sep 2013
GBIF	eBird-OBS232225900	PE	Rio Tigre--Nueva York Peatlands	-4,38041	-74,28749	10 sep 2013
GBIF	eBird-OBS232222277	PE	Rio Tigre--Nueva York Peatlands	-4,38041	-74,28749	7 sep 2013
GBIF	eBird-OBS232220764	PE	Rio Tigre--Nueva York Peatlands	-4,38041	-74,28749	6 sep 2013

(Continúa)

**Anexo 1.** Lista de registros recuperados en GBIF, Xeno-Canto, Map Of Live, VertNet, iNaturalist, Macaulay Library, eBird y fuentes bibliográficas.

Fuente	ID Registro	País	Localidad	Latitud	Longitud	Fecha
GBIF	eBird-OBS232224981	PE	Rio Tigre--Nueva York Peatlands	-4,38041	-74,28749	9 sep 2013
GBIF	eBird-OBS232216988	PE	Rio Tigre--Miraflores Peatlands	-4,41954	-74,08424	4 sep 2013
GBIF	eBird-OBS232213472	PE	Rio Tigre--Miraflores Peatlands	-4,41954	-74,08424	2 sep 2013
GBIF	eBird-OBS232214677	PE	Rio Tigre--Miraflores Peatlands	-4,41954	-74,08424	3 sep 2013
GBIF	eBird-OBS231997576	PE	Rio Tigre--Miraflores Peatlands	-4,41954	-74,08424	31 ago 2013
GBIF	eBird-OBS231996884	PE	Rio Tigre--Miraflores Peatlands	-4,41954	-74,08424	30 ago 2013
GBIF	eBird-OBS364566177	PE	Concordancia - Quebrada Alemán	-5,34167	-73,84163	9 sep 2012
GBIF	eBird-OBS364562054	PE	Concordancia - Quebrada Alemán	-5,35043	-73,83498	8 sep 2012
GBIF	eBird-OBS416054677	PE	Laguna Achual Tipishca -- LSUMZ camp 2016	-5,43845	-75,81469	29 jun 2016
GBIF	eBird-OBS416054985	PE	Laguna Achual Tipishca -- LSUMZ camp 2016	-5,43845	-75,81469	26 jun 2016
GBIF	eBird-OBS416315918	PE	Laguna Achual Tipishca -- LSUMZ camp 2016	-5,43845	-75,81469	25 jun 2016
GBIF	eBird-OBS416681344	PE	Laguna Achual Tipishca -- LSUMZ camp 2016	-5,43845	-75,81469	25 jun 2016
GBIF	eBird-OBS512325509	PE	Laguna Achual Tipishca -- LSUMZ camp 2016	-5,43845	-75,81469	25 jun 2016
GBIF	eBird-OBS512320528	PE	Laguna Achual Tipishca -- LSUMZ camp 2016	-5,43845	-75,81469	25 jun 2016
GBIF	eBird-OBS279171690	PE	Camp Huisquincho	-5,81000	-73,86556	12 oct 2014
GBIF	eBird-OBS293368684	PE	Camp 2 Blanco-Tapiche	-6,26500	-73,91000	19 oct 2014
GBIF	eBird-OBS293364132	PE	Camp 2 Blanco-Tapiche	-6,26500	-73,91000	18 oct 2014
GBIF	eBird-OBS293353856	PE	Camp 2 Blanco-Tapiche	-6,26500	-73,91000	17 oct 2014

Fuente: Lit, Literatura; ML-F, fotografía en Macaulay Library; GBIF, registro en el Global Biodiversity Information Facility; iNat, fotografía en plataforma iNaturalist; EE, este estudio; ML-A, sonido en Macaulay Library; XC, sonido en xeno-canto; VertNet, espécimen reportado en plataforma VertNet. País: BR, Brasil; PE, Perú; EC, Ecuador; CO, Colombia.

## LITERATURA CITADA

Alvarez J. 2000. The breeding system of the Orange-crowned Manakin. *The Condor* 102:181-186.

Alvarez J. 2001. The cryptic nest of the Orange-crowned Manakin *Heterocercus aurantiivertex*. *Cotinga* 16:87-89.

Alvarez J. 2002. Characteristic avifauna of white-sand forest in Northern Peruvian Amazonia. [Tesis]. [Baton Rouge]: Louisiana State University.

Alverson WS, Vriesendorp C, del Campo A, Moskovits DK, Stotz DF, García M, Borbor LA, editores. 2008. Ecuador-Perú: Cuyabeno-Güepí. Chicago: The Field Museum.

[GBIF] Global Biodiversity Information Facility. c2018. GBIF Occurrence data of *Heterocercus aurantiivertex*. [Revisada en: 06 Mar 2018]. <http://www.gbif.org>

Fong EE, Herrera RS. 2014. Diversidad de aves de sotobosque de varillal alto seco en el Centro de Investigaciones Allpahuayo-IIAP-Loreto. [Tesis]. [Iquitos]: Universidad Nacional de la Amazonia Peruana.

Pitman N, Vriesendorp C, Moskovits DK, von May R, Alvira D, Watcher T, Stotz DF, del Campo A, editores. 2011. Perú: Yaguas-Cotuhé. Chicago: The Field Museum.

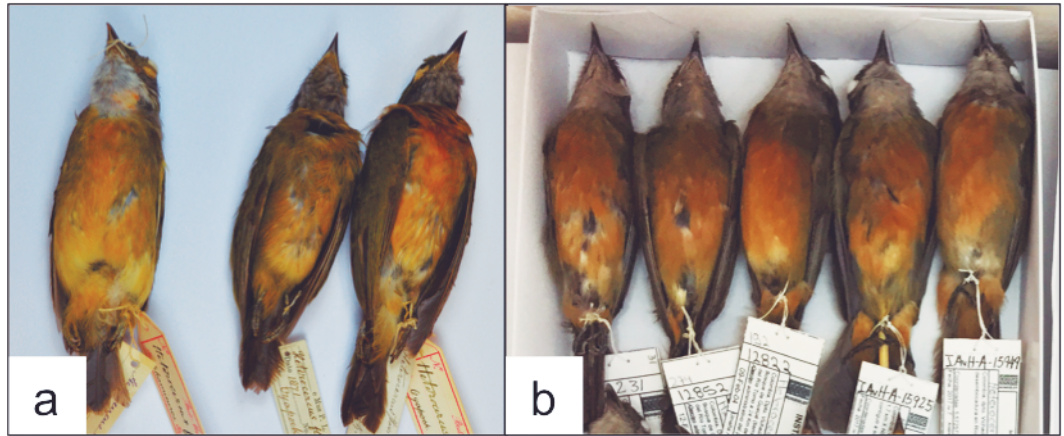
Pitman N, Ruelas E, Vriesendorp C, Stotz DF, Watcher T, del Campo A, Alvira D, Rodríguez B, Smith RC, Sáenz AR, Soria P, editores. 2013. Perú: Ere-Campuya-Algodón. Chicago: The Field Museum.

Pitman N, Bravo A, Claramunt S, Vriesendorp C, Alvira D, Ravikuman A, del Campo A, Stotz DF, Watcher T, Heilpern S, Rodríguez B, Sáenz AR, Smith RC, editores. 2016. Perú: Medio Putumayo-Algodón. Chicago: The Field Museum.

Rodríguez MA. 2011. Comunidades de aves de sotobosque en bosques sobre suelo de arena blanca y suelo arcilloso, en la Reserva Nacional Allpahuayo Mishana, Loreto-Perú. [Tesis]. [Iquitos]: Universidad Nacional de la Amazonia Peruana.

Salazar E, Mattos J, Díaz J, Ferreyra F, Piana R, Balta K. 2003. Composición de especies de aves en hábitats de la Zona Reservada Allpahuayo - Mishana y colinas de la formación Nauta, Loreto, Perú. *Folia Amazónica* 14(1):125-132.





**Anexo 2.** Fotografías de apoyo para confirmar la identidad de *Heterocercus aurantiivertex*. **a.** fotografías de hembras de *Heterocercus aurantiivertex* (izq) y *Heterocercus flavivertex* (der), de la colección de aves del National History Museum de Londres (NHMUK, fotos por Mark Adams); **b.** Serie de especímenes de hembras de *H. flavivertex* disponibles en la colección ornitológica del Instituto Alexander von Humboldt (IAvH-A), note banda más oscura en pecho y garganta gris opaco.