

# EL CIRCO

escenas raras y clásicas



CARLOS SANTA

*Extrañas profecías.*  
Tinta china y óleo  
sobre papel entelado,  
76 x 57 cm, 2002.



*Mundos salomeicos.*  
Tinta china y óleo  
sobre papel entelado,  
100 x 70 cm, 2002.



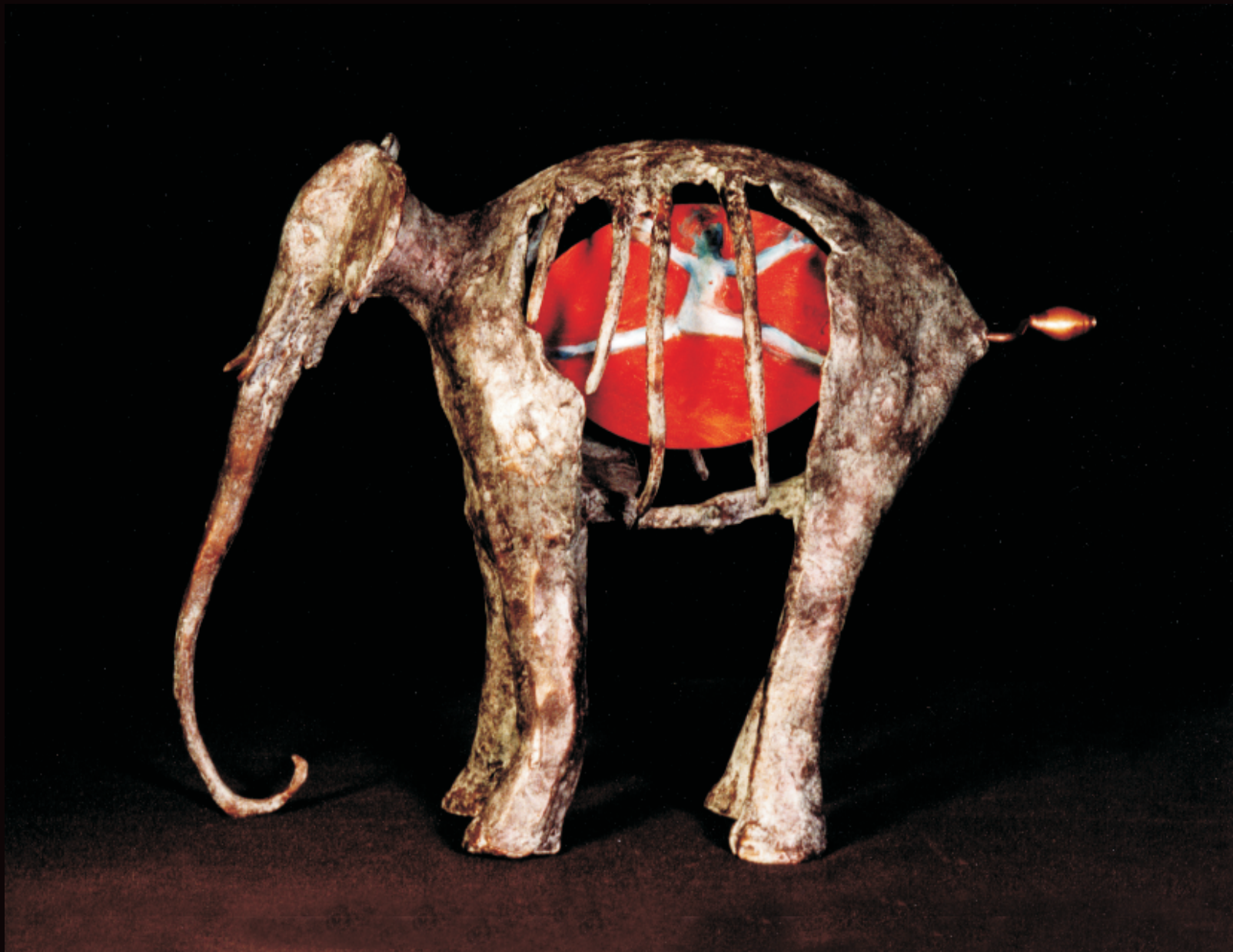
*Leónvela.*  
Escultura en bronce,  
hierro y óleo,  
33 x 39 x 9 cm, 2003.



*Elemanifante con molino  
amarillo.* Escultura en  
bronce, hierro y óleo,  
92 x 35 x 35 cm, 2003.



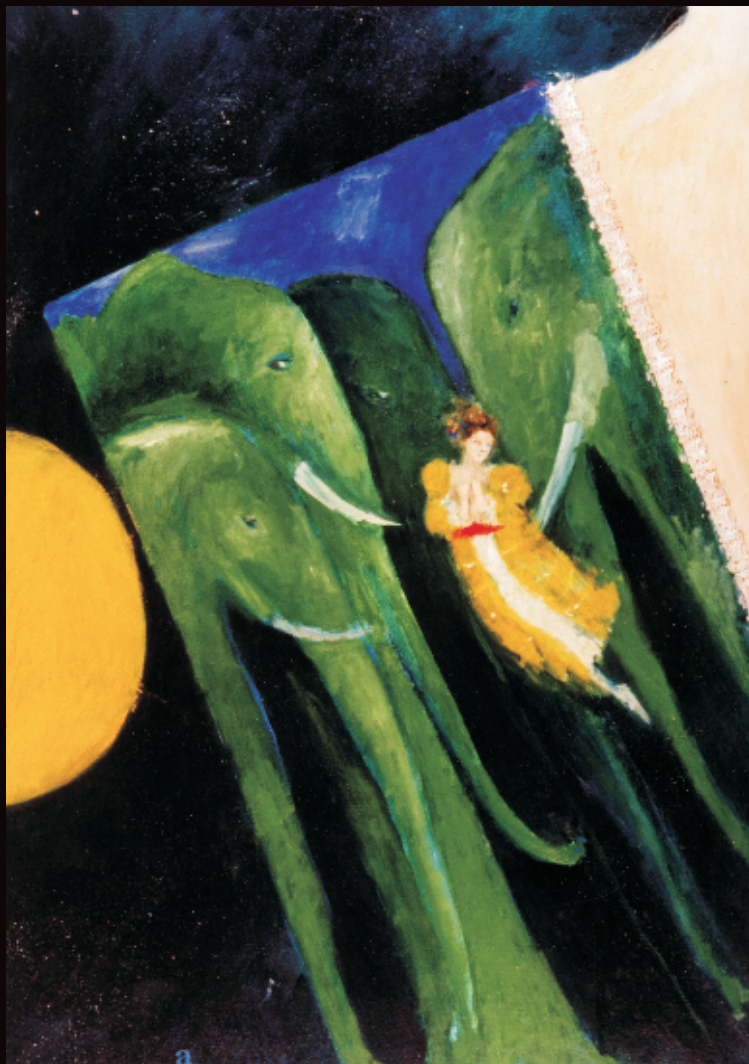
*La nave de los domadores.*  
Escultura en bronce,  
hierro y óleo,  
76 x 80 x 20 cm, 2003.



*Elemanifante.*  
Escultura en bronce,  
hierro y óleo,  
28 x 36 x 14 cm, 2003.



Parmigianino se anima (11).  
Óleo / tela, 100 x 70 cm,  
2002.



*Parmigianino se anima (5).*  
Óleo / tela, 100 x 70 cm,  
2003.



*Parmigianino se anima (7).*  
Óleo / tela, 100 x 70 cm,  
2002.