

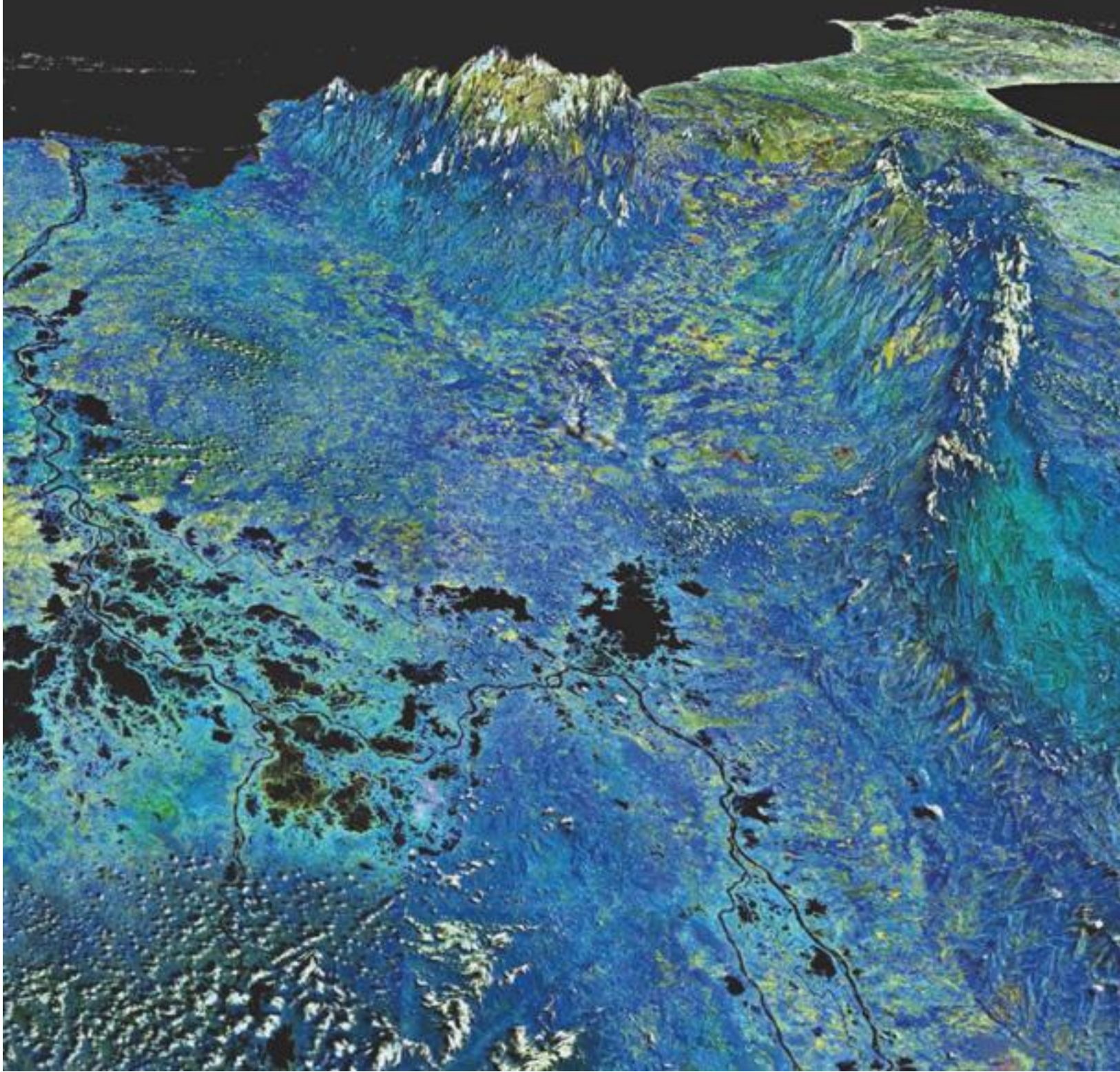
cuadernos de geografía

Revista Colombiana de Geografía

ISSN 0121-215X

19

2010

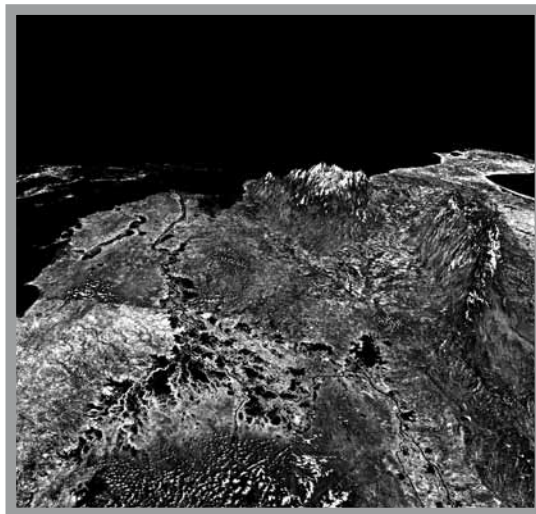


cuadernos de geografía

Revista Colombiana de Geografía

ISSN 0121-215X

19
2010



Cuadernos de Geografía



UNIVERSIDAD
NACIONAL
DE COLOMBIA
SEDE BOGOTÁ

FACULTAD DE CIENCIAS HUMANAS
DEPARTAMENTO DE GEOGRAFÍA

Cuadernos de geografía

Revista Colombiana de Geografía
Número 19, 2010. ISSN: 0121-215X
Departamento de Geografía, Facultad de Ciencias Humanas
© Universidad Nacional de Colombia, sede Bogotá

Directora-Editora

Astrid Ulloa
Universidad Nacional de Colombia, Bogotá

Comité editorial

Germán Vargas Cuervo, Ph. D., Universidad Nacional de Colombia, Bogotá
Ovidio Delgado, Máster, Universidad Nacional de Colombia, Bogotá
Jeffery Chaparro Mendivelso, Ph. D., Universidad Nacional de Colombia, Bogotá

Isabel Duque, Ph. D., Universidad Nacional de Colombia, Bogotá
Claudia Leal, Ph. D., Universidad de los Andes, Bogotá, Colombia
Andrés Gühl, Ph. D., Cider, Universidad de los Andes, Bogotá, Colombia
Ulrich Oslender, Ph. D., University of Glasgow, Scotland, UK
Vladimir Montoya Arango, Ph. D. (c), Instituto de Estudios Regionales, Universidad de Antioquia, Medellín, Colombia
Bjorn Sletto, Ph. D., University of Texas, Austin, U.S.A.
Gloria María Vargas, Ph. D., Universidade de Brasilia, Brasil

Comité científico

John Williams Montoya Garay, Ph. D. (c), Universidad Nacional de Colombia, Bogotá
José Daniel Pabón Caicedo, Ph. D., Universidad Nacional de Colombia, Bogotá
Myriam Susana Barrera Lobatón, Ph. D. (c), Universidad Nacional de Colombia, Bogotá
Nohra León Rodríguez, Ph. D., Universidad Nacional de Colombia, Bogotá
Alejandro Guarín, Ph. D., University of California, Berkeley, U.S.A.
Patricia Arias, Ph. D., Universidad de Guadalajara, México
Sara Koopman, Ph. D. (c), University of British Columbia, Canada
Beatriz Nates, Ph. D., Universidad de Caldas, Colombia
Delfina Trinca, Ph. D., Universidad de los Andes, Venezuela
Horacio Capel, Ph. D., Universidad de Barcelona, España
Rodrigo Hidalgo, Ph. D., Universidad Católica de Chile
Michael Handke, Ph. D., University of Heidelberg, Alemania
Elkin Velázquez, Ph. D., Universidad Externado de Colombia, Bogotá
Günter Mertins, Ph. D., Universidad Philipps de Marburg, Alemania
Maria Laura Silveira, Ph. D., Universidade de São Paulo, Brasil

Asistentes editoriales

Daniel Santana Rivas, Universidad Nacional de Colombia, Bogotá
Natalia Mariño López, Universidad Nacional de Colombia, Bogotá

Preparación editorial

CENTRO EDITORIAL
FACULTAD DE CIENCIAS HUMANAS
www.humanas.unal.edu.co
Ciudad Universitaria, edif. 205, of. 222
Tel. 316 5000, ext. 16208
editorial_fch@unal.edu.co
Bogotá, D. C., 2010

Fotografía de portada:

Título: *El Caribe colombiano*.
Descripción: Vista oblicua 3D de la Costa Caribe colombiana entre el delta del río Sinú y la Península de La Guajira.
Fuente: NASA World Wind, 2010 (Landsat 7 pseudo, NLT).

Corrección de estilo: Centro Editorial FCH
Diseño gráfico y diagramación: Nathalia Rodríguez
Edición de imágenes: Diana Murcia - William León - Nathalia Rodríguez
Impresión: Xpress Estudio Gráfico y Digital, S. A.

Revista anual dirigida primordialmente a las comunidades académicas e investigativas de geógrafos(as) e investigadores(as) sociales. Esta publicación se propone como un referente de la producción geográfica nacional, con proyección internacional, que refleja los debates contemporáneos de la geografía.

Esta revista está indexada en las bases siguientes:

Latindex (Sistema Regional de Información en Línea para Revistas Científicas de América Latina, el Caribe, España y Portugal)
EBSCO (Information Services, U.S.A.)



Excepto que se establezca de otra forma, el contenido de esta revista cuenta con una licencia Creative Commons "reconocimiento, no comercial y sin obras derivadas" Colombia 2.5, que puede consultarse en <http://creativecommons.org/licenses/by-nc-nd/2.5/co/>

Correspondencia e información

Departamento de Geografía
Universidad Nacional de Colombia
Carrera 30 n.º 45-03, ed. Aulas de Ciencias Humanas (212), of. 319
Bogotá D. C., Colombia
Tel.: (57-1) 316 5000, ext. 16304, telefax: (57-1) 316 5025
Correo electrónico: rcgeogra_fchbog@unal.edu.co
Página web: <http://www.revistas.unal.edu.co/index.php/rcg>

Distribución y suscripción

SIGLO DEL HOMBRE EDITORES
Carrera 31A n.º 25B-50, Bogotá, D. C. Pbx: 337 7700
www.siglodelhombre.com

Distribución

UN LA LIBRERÍA
Plazoleta de Las Nieves:
Calle 20 n.º 7-15
Tel.: 281 9003, ext. 29490
Ciudad Universitaria:
Torre de Enfermería, piso 1
Tel.: 316 5000, ext. 19647
www.unlalibreria.unal.edu.co
libreriaun_bog@unal.edu.co

LIBRERÍA DE LA U
www.lalibrieriadelau.com

Canje

Dirección de Bibliotecas. Grupo de Colecciones
Hemeroteca Nacional Carlos Lleras Restrepo
Av. El Dorado n.º 44A-40
Telefax: 316 5000, ext. 20082. A. A. 14490
Correo electrónico: canjednb_nal@unal.edu.co

Rector Universidad Nacional de Colombia

Moisés Wasserman Lerner

Vicerrector Universidad Nacional de Colombia

Fernando Montenegro

Decano Facultad de Ciencias Humanas

Sergio Bolaños Cuéllar

Vicedecano Académico

Jorge Enrique Rojas Otálora

Vicedecana de Investigación

Aura Nidia Herrera

Director Departamento de Geografía

Germán Vargas Cuervo

cuadernos de geografía

Revista Colombiana de Geografía

n.º 19, 2010 ISSN 0121-215X

5 **Presentación**

ARTÍCULOS

9 **Geografía de la población: cuantitativos versus teóricos**

Geografia da população: quantitativos versus teóricos

Population geography: quantitative versus theoretical

CRISTÓBAL MENDOZA PÉREZ - Universidad Autónoma Metropolitana - Iztapalapa, Ciudad de México, México

27 **Espacio de vida y movilidad territorial habitual en Chapadmalal, Buenos Aires, Argentina**

Espaço de vida e mobilidade territorial habitual em Chapadmalal, Buenos Aires, Argentina

Living space and commuting in Chapadmalal, Buenos Aires, Argentina

SOFÍA ESTELA ARES - Universidad Nacional de Mar del Plata, Argentina

41 **El rururbano: espacio de contrastes, significados y pertenencia, ciudad de Bahía Blanca, Argentina**

O rururbano: espaço de contrastes, significados e sentido de posse, cidade de Bahia Blanca, Argentina

Rururban areas: space of contrasts, meanings and belonging, city of Bahia Blanca, Argentina

CLAUDIA A. SERENO, MARIANA SANTAMARÍA

Y SILVIA ALICIA SANTARELLI SERER - Universidad Nacional del Sur, Bahía Blanca, Argentina

59 **Leyendo el paisaje. Lecturas del ordenamiento del espacio en el centro comercial Gran Estación, Bogotá, Colombia**

Lendo a paisagem. Leituras da organização espacial do centro comercial Gran Estación, em Bogotá, Colômbia

Reading the landscape. Readings of the spatial organization in the Gran Estación Mall in Bogota, Colombia

JOSÉ EDUARDO MARTÍNEZ CAMACHO - Universidad Nacional de Colombia, Bogotá

77 **Entre la materialidad y la representación: reflexiones sobre el concepto de *paisaje* en geografía histórica**

Entre a materialidade e a representação: reflexões sobre o conceito de paisagem na geografia histórica

Between materiality and representation: reflections on the concept of landscape in historical geography

JUAN DAVID DELGADO ROZO - Universidad Nacional de Colombia, Bogotá

87 **Localización óptima de expendios de carne porcina con Sistemas de Información Geográfica en la ciudad de Resistencia, Argentina**

Ótima localização para instalações comerciais de venda de carne suína com sistemas de informação geográfica na cidade de Resistencia, Argentina

Optimal location for the sale of pork with the use of Geographic Information Systems in the city of Resistencia, Argentina

OSVALDO DANIEL CARDOZO, CARLOS ESTEBAN BONDAR

Y JORGE GUILLERMO ODRIOZOLA - Universidad Nacional del Nordeste, Argentina

- 97 **El ordenamiento territorial y su construcción social en Colombia: ¿un instrumento para el desarrollo sustentable?**
Ordenamento territorial e a construção social na Colômbia: Um instrumento para o desenvolvimento sustentável?
Territorial ordaining and its social construction in Colombia: An instrument for sustainable development?
 YOLANDA TERESA HERNÁNDEZ PEÑA - Universidad Distrital Francisco José de Caldas, Colombia
- 111 **Identificación de la segregación digital territorial en Bogotá, Colombia, a partir de la Encuesta de Calidad de Vida, 2007**
Identificação da segregação digital territorial em Bogotá, Colômbia, a partir da Pesquisa de Qualidade de Vida, 2007
Identification of digital territorial segregation in the city of Bogota, Colombia, from the Quality of Life Poll, 2007
 JEFFER CHAPARRO MENDIVELSO - Universidad Nacional de Colombia, Bogotá
- 125 **Configurações territoriais múltiplas: reflexões a partir de O Anti-édipo: capitalismo e esquizofrenia de Gilles Deleuze e Félix Guattari**
Configuraciones territoriales múltiples: reflexiones a partir de El Anti-Edipo: capitalismo y esquizofrenia de Gilles Deleuze y Félix Guattari
Multiple regional configurations: reflections from The Anti-Oedipus: capitalism and schizophrenia by Gilles Deleuze y Félix Guattari
 CLAUDIO LUIZ ZANOTELLI - Universidade Federal do Espírito Santo, Brasil
- 137 **Dimensiones geográficas territoriales, institucionales y sociales del terremoto de Chile del 27 de febrero de 2010**
Dimensões geográficas territoriais, institucionais e sociais do terremoto no Chile em 27 fevereiro do 2010
Geographical, territorial, institutional, and social dimensions of Chile's earthquake on February 27/2010
 HUGO ROMERO ARAVENA, CLAUDIO FUENTES CATALÁN
 Y PAMELA SMITH GUERRA - Universidad de Chile
- 153 **Análisis histórico de los sismos ocurridos en 1785 y en 1917 en el centro de Colombia**
A análise histórica dos terremotos ocorridos em 1785 e 1917 no centro da Colômbia
Historical analysis of earthquakes occurred in 1785 and 1917 in the center of Colombia
 ANA MILENA SARABIA GÓMEZ, HERNÁN GUILLERMO CIFUENTES AVENDAÑO
 Y KIM ROBERTSON - Universidad Nacional de Colombia, Bogotá
- 163 **Peligro sísmico, exposición y vulnerabilidad de las Villas Vieja y Nueva de Trancas, Tucumán, Argentina**
Perigo sísmico, exposição e vulnerabilidade das Villas Vieja e Nueva de Trancas, Tucumán, Argentina
Seismic hazard, exposure and vulnerability of the Villas Vieja and Nueva de Trancas, Tucumán, Argentina
 ALICIA IRENE GARCÍA - Universidad Nacional de Tucumán, Argentina
- 177 **(In)segurança alimentar no Brasil: uma análise das políticas públicas dos governos de Lula**
(In)seguridad alimentaria en el Brasil: un análisis de las políticas públicas de los gobiernos de Lula
Alimentary (in)security in Brazil: an analysis of the public policies of Lula governments
 ANTONIO LOPES FERREIRA VINHAS - Pontificia Universidade Católica, Brasil

RESEÑA

- 187 **Hiernaux, Daniel y Margarita Zárate (editores). 2008. Espacios y transnacionalismo.**
 México: Universidad Autónoma Metropolitana-Unidad Iztapalapa
 DANIEL SANTANA RIVAS - Universidad Nacional de Colombia, Bogotá
- 191 **Orientaciones para autores**
- 193 **Los pares evaluadores de este número**

Orientaciones para autores

Propósito y alcance

Cuadernos de Geografía - Revista Colombiana de Geografía es una revista de periodicidad anual, editada desde 1989 por el Departamento de Geografía de la Universidad Nacional de Colombia y dirigida primordialmente a las comunidades académicas e investigativas de geógrafos y geógrafas. Publica —en español, inglés y portugués— artículos originales e inéditos derivados de investigaciones; ensayos de reflexión analítica, interpretativa y crítica; artículos de revisión y reseñas bibliográficas, así como comentarios y réplicas a debates académicos.

Los artículos y demás documentos propuestos para publicación deben tener una estructura que contenga: introducción, metodología, resultados, conclusiones y bibliografía (lista de referencias bibliográficas). En la página de presentación del documento se debe encontrar la información del autor, la afiliación institucional, tipo de artículo, dirección postal y el correo electrónico. Asimismo, debe señalarse si el artículo es resultado de alguna investigación o proyecto; de ser así, debe especificar el nombre y el número de este, así como el nombre de la institución que la financió. El Comité Editorial someterá los artículos a una evaluación de su calidad científica por parte de árbitros especializados en geografía y disciplinas afines. Se entiende que la revista se reserva los derechos de reproducción y publicación de los artículos en cualquier medio impreso o digital que permita el acceso público a ella.

Formato del texto:

Los artículos y demás documentos propuestos para publicación se deben enviar al editor en archivo digital, en tamaño carta, márgenes de 2,54 cm (una pulgada), texto con interlineado de 1,5 y tipo de letra Times New Roman de 12 puntos, en Word 2000. Debe incluir datos de los autores, filiación institucional, datos de contacto

(teléfono, e-mail, dirección postal) y una breve reseña de la formación académica de ellos. La extensión del artículo no debe superar las 28 páginas o 12.000 palabras (sin la bibliografía).

Resumen:

En todos los casos se debe incluir (en inglés, portugués y español) el título y un resumen de no más de 100 palabras, que contenga los objetivos, la metodología y los principales aportes del documento, sin referencias bibliográficas ni notas al pie. Además, se debe incluir cinco (5) palabras clave en español, portugués e inglés. Las palabras clave (*Key words*) deberán escribirse en letras cursivas.

Formato de ilustraciones y cuadros:

Las ilustraciones (mapas, gráficas y fotografías) se deben enviar en formato de JPG o TIFF, con una resolución de 500 dpi en tamaño real de impresión de 21 x 28 cm y con 2500 x 3330 pixeles, en una copia digital independiente. Lo importante en este punto es que la imagen tenga una resolución apropiada para prensa, esto es, que posea 500 dpi y que su tamaño de impresión en centímetros sea acorde para la visualización y comprensión de la gráfica.

Los cuadros, tablas, gráficas de barras, tortas y planos cartesianos elaborados en Excel, se entregarán en este formato (XLS) incluyendo la tabla de valores de referencia.

Todo gráfico, mapa o fotografía se debe incluir y citar como figura en el texto, así como numerar y titular en su parte inferior izquierda. Los títulos de las tablas deben ir en la parte superior izquierda. Las figuras elaboradas a mano se deben dibujar con tinta y en papel pergamino.

Sistema de citas y referencias

Cuadernos de Geografía - Revista Colombiana de Geografía utiliza el sistema de citas y referencias del Ma-

nual de Estilo de la Universidad de Chicago (http://www.chicagomanualofstyle.org/tools_citationguide.html). En este sistema, las referencias se hacen en el texto utilizando el apellido del autor(es) y el año de publicación. Ejemplo: (Wong 1998). Las citas de un autor en un mismo año se ordenan alfabéticamente añadiendo una letra al año de la publicación. Ejemplo: Castells 1996a; Castells 1996b.

Cuando la cita es textual, se incluye el número de página. Ejemplo: (Wong 1998, 4) o “Wong (1998, 4) argumenta que...”. No se utilizan notas al pie de página para hacer referencias bibliográficas.

Para citar un informe o trabajo de una institución se usa el nombre de la entidad que produjo o patrocinó el informe. Para otros documentos se incluye la dirección completa.

La lista de referencias bibliográficas se elabora en orden alfabético (A-Z), según los ejemplos siguientes:

Libro:

Vilá, Juan. 1983. *Introducción al estudio teórico de la Geografía*. Barcelona: Ariel.

Capítulo de libro:

Holzer, H. y Victor Wayne. 1992. “Mismatches and the Urban labor market”. En *Urban Labor Market and Economic Opportunity*, ed. Georges E. Peterson y Wayne Browman, 81-112. Washington: Urban Institute Press.

Artículo de revista:

Robayo, Beatriz. 1995. Urbanización en América Latina. *Cuadernos de Geografía* 5 (2): 1-10.

Tesis:

Hallman, Bernard. 1991. Population, migration and commuting at the edge of the urban field, M.A. Thesis, University of Guelph.

Los pares evaluadores de este número fueron:

CRISTINA DIMATE

Universidad Nacional de Colombia, Bogotá

LUIS CARLOS JIMÉNEZ

Universidad Nacional de Colombia, Bogotá

VLADIMIR SANCHÉZ

Universidad de los Andes, Bogotá

GUILLERMO DASCAL

Corporación de Estudios Sociales y Educación,
Santiago de Chile

GUSTAVO BUZAI

Universidad de Luján, Argentina

JOSÉ ANTONIO SEGRELES

Universidad de Alicante, España

DIANA OJEDA

Universidad Externado de Colombia, Bogotá

AMALIA INÉS GERAIGES

Universidade de São Paulo, Brasil

MARINA REGITZ MONTENEGRO

Universidade de São Paulo, Brasil

MARÍA GERALDA ALMEIDA

Universidade Federal de Goias, Brasil

JORGE GRACIA

Universidad Nacional de Colombia, Bogotá

LUZ MARINA DONATO

Universidad Nacional de Colombia, Bogotá

Especialización en Análisis Espacial

Título que otorga:	Especialista en Análisis Espacial.
Perfil del aspirante:	Licenciados o profesionales en geografía, ciencias sociales, humanidades, arquitectura y ciencias de la Tierra interesados en la aplicación de conceptos y metodologías de la geografía en sus actividades profesionales y de investigación que estén orientadas a la zonificación ambiental y al ordenamiento territorial.
Perfil del egresado:	El especialista será un profesional con manejo de técnicas y herramientas para la zonificación y síntesis ambiental de análisis urbano y regional. Además generará información básica y podrá liderar el componente técnico de proyectos de ordenamiento territorial y planificación urbana y regional, entre otros.
Duración:	2 semestres.

Maestría en Geografía

Título que otorga:	Magíster en Geografía.
Perfil del aspirante:	Egresado de un programa de pregrado de ciencias sociales o ciencias de la Tierra, con experiencia investigativa o proyección como investigador que puede estar respaldada con publicaciones o reconocimientos obtenidos en el pregrado.
Perfil del egresado:	Investigador con bases sólidas en la disciplina capacitado para desarrollar investigación en un ámbito local, regional y nacional —especialmente en los temas que desarrollan las líneas de investigación de los programas de postgrado del Departamento de Geografía— con habilidad para liderar estudios interdisciplinarios que busquen resolver problemáticas de interacciones ser humano-sociedad y de organización espacial de la actividad humana.
Duración:	4 semestres.

Doctorado en Geografía

Título que otorga:	Doctor en Geografía.
Perfil del aspirante:	Magíster en ciencias sociales o de ciencias de la Tierra con una formación sólida en geografía, provenga ésta de sus estudios de maestría o de una actividad investigativa importante en la disciplina.
Perfil del egresado:	Investigador con preparación en la teoría y los métodos de la geografía, con un sólido discurso en esta disciplina y en las ciencias conexas, con capacidad de proponer, desarrollar y liderar programas de investigación que contribuyan a la comprensión de las dinámicas territoriales.
Duración:	8 semestres.

Mayor información:

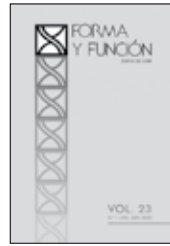
Coordinación de Posgrados de Geografía.
Edificio 212, oficina 320 (Aulas de Ciencias Humanas)
Departamento de Geografía, Facultad de Ciencias Humanas.
Universidad Nacional de Colombia. Bogotá D. C., Colombia.
Teléfono: (57) - (1) 316 50 25
Correo electrónico: postgeo_fchbog@unal.edu.co
http://www.unal.edu.co/webprogramas/maestria_geografia_bogota.html



**REVISTAS DE LA FACULTAD DE CIENCIAS HUMANAS
UNIVERSIDAD NACIONAL DE COLOMBIA / SEDE BOGOTÁ**



**REVISTA
COLOMBIANA
DE SOCIOLOGÍA**
VOL. 33, N.º 1
ENE-JUN / 2010
Departamento de
Sociología
[www.revistas.unal.edu.co/
index.php/recs](http://www.revistas.unal.edu.co/index.php/recs)
recs@unal.edu.co



**FORMA
Y FUNCIÓN**
VOL. 23, N.º 1 / 2010
Departamento de
Lingüística
[www.revistas.unal.edu.co/
index.php/formayfuncion](http://www.revistas.unal.edu.co/index.php/formayfuncion)
revff_fchbog@unal.edu.co



PROFILE
ISSUES IN TEACHERS'
PROFESSIONAL
DEVELOPMENT
VOL.º 12, N.º 2 / 2010
Departamento de Lenguas
Extranjeras
[www.revistas.unal.edu.co/
/index.php/profile](http://www.revistas.unal.edu.co/index.php/profile)
rprofile_fchbog@unal.edu.co



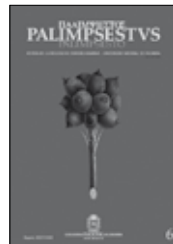
**ANUARIO
COLOMBIANO
DE HISTORIA
SOCIAL Y DE LA
CULTURA**
VOL. 37, N.º 1 / 2010
Departamento de
Historia
[http://www.revistas.unal.
edu.co/index.php/achsc](http://www.revistas.unal.edu.co/index.php/achsc)
anuhisto_fchbog@unal.edu.co



TRABAJO SOCIAL
N.º 12 / 2010
Departamento
de Trabajo Social
[www.revistas.unal.edu.co
/index.php/social](http://www.revistas.unal.edu.co/index.php/social)
revtrasoc_bog@unal.edu.co



LITERATURA:
TEORÍA, HISTORIA,
CRÍTICA
N.º 12 / 2010
Departamento de
Literatura
[www.revistas.unal.edu.co
/index.php/lhc](http://www.revistas.unal.edu.co/index.php/lhc)
revliter_fchbog@unal.edu.co



PALIMPESTVS
N.º 6 / 2007-2008
Revista de la Facultad
de Ciencias Humanas
[www.revistas.unal.edu.co/
index.php/palimpsestvs](http://www.revistas.unal.edu.co/index.php/palimpsestvs)
palimpsestvs@unal.edu.co



**REVISTA
COLOMBIANA
DE PSICOLOGÍA**
VOL. 19, N.º 2 / 2010
Departamento de
Psicología
[www.revistas.unal.edu.co/
index.php/psicologia](http://www.revistas.unal.edu.co/index.php/psicologia)
revpsico_fchbog@unal.edu.co



MAGUARÉ
N.º 23 / 2009
Departamento de
Antropología
[www.revistas.unal.edu.co/
index.php/maguare](http://www.revistas.unal.edu.co/index.php/maguare)
revmag_fchbog@unal.edu.co



**IDEAS
Y VALORES**
VOL. LIX, N.º 143
AGOSTO / 2010
Departamento
de Filosofía
[www.revistas.unal.edu.co/
index.php/idval](http://www.revistas.unal.edu.co/index.php/idval)
revideva_fchbog@unal.edu.co



**DESDE EL JARDÍN DE
FREUD**
«Actos»
N.º 9 / 2009
Revista de Psicoanálisis
www.revistas.unal.edu.co/index.php/jardin
rpsifreud_bog@unal.edu.co

DISTRIBUCIÓN

UN LA LIBRERÍA, BOGOTÁ

Plazoleta de Las Nieves
Calle 20 # 7-15
Tel. 2819003 ext. 29490
Ciudad Universitaria
Torre de Enfermería, piso 1
Tel. 3165000 ext. 19647
www.unlalibreria.unal.edu.co
www.unibiblos.unal.edu.co
libreriaun_bog@unal.edu.co

LA LIBRERÍA DE LA U

www.lalibreriadelaun.com

**SUSCRIPCIÓN
Y DISTRIBUCIÓN**

**SIGLO DEL HOMBRE
EDITORES**

Bogotá / Cra. 31A # 25B-50
Pbx. 3377700
www.siglodelhombre.com

Consúlte el Portal de Revistas UN en:
www.revistas.unal.edu.co/

CENTRO EDITORIAL
FACULTAD DE CIENCIAS HUMANAS
Ciudad Universitaria, ed. 205, of. 222
Tel: 316 5000 ext. 16208
editorial_fch@unal.edu.co
www.humanas.unal.edu.co
Bogotá, D.C.



Cuadernos de Geografía

Cuadernos de Geografía

Revista Colombiana de Geografía, n.º 19, 2010

Revista anual del Departamento de Geografía

Facultad de Ciencias Humanas

Universidad Nacional de Colombia, sede Bogotá

Se terminó de imprimir en octubre del 2010.