

LAMINA I



1



2



3



4



5

Cráneo número 1.—Masculino. Débilmente deformado en el sentido antero-posterior.
Visto en su cinco orientaciones.

LAMINA II



1



2



3



4



5

Cráneo número 2.—Masculino. Visto en sus cinco orientaciones.

LAMINA III



1



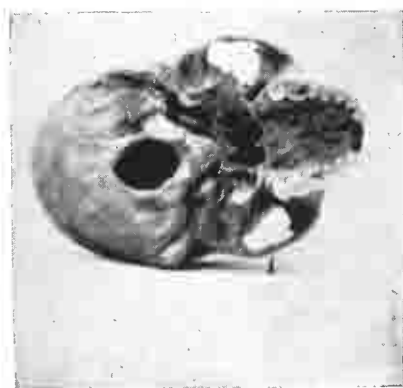
2



3



4



5

Cráneo número 3.—Femenino. Visto en sus cinco orientaciones.

LAMINA IV



1



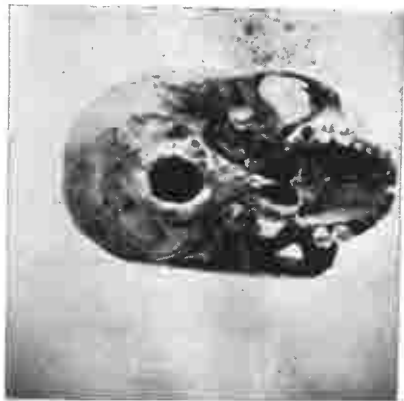
2



3



4



5

Cráneo número 5.—Femenino. Visto en sus cinco orientaciones.

LAMINA V



1



2



3



4



5

Cráneo número 6.—Femenino. Visto en sus cinco orientaciones.

LAMINA VI



1



2



3



4

Cráneo número 9.—Niño. Visto en cuatro orientaciones